

## 宏觀焦點

美國股市週三大漲，因美聯儲主席鮑威爾表示美聯儲指標性利率逼近中性水平，暗示加息可能接近尾聲。道瓊斯指數上升2.5%至25,366點；標準普爾指數上升2.3%至2,744點；納斯達克指數大漲2.9%至7,292點。

油價週三大跌，因EIA及API公布上週美國原油庫存增幅超預期。紐約1月期油大跌2.5%至每桶50.29美元。金價上升，紐約2月期金上升0.8%至每盎司1,229.8美元。

香港和內地股市週三上升。物業管理股上升，彩生活(1778.HK)上漲5.1%；博彩股向好，澳博控股(880.HK)上漲3.9%；造紙股及天然氣股逆市下跌。個股方面，翠華控股(1314.HK)2019財年上半年股東應佔溢利同比大跌70.0%，股價下跌1.4%；必瘦站(1830.HK)中期股東應佔溢利按年上升95.2%且中期股息同比增長90.8%，公司股價上漲4.6%；華融投資股份(2277.HK)更換董事會主席，股價飆升1.5倍。恒生指數上升1.3%至26,683點，國企指數上升1.1%至10,635點，香港股市成交金額增加8.3%至849億港元。上證綜合指數上升1.1%至2,602點，滬深兩市成交金額增加17.4%至人民幣2,919億元。

## 行業及公司新聞

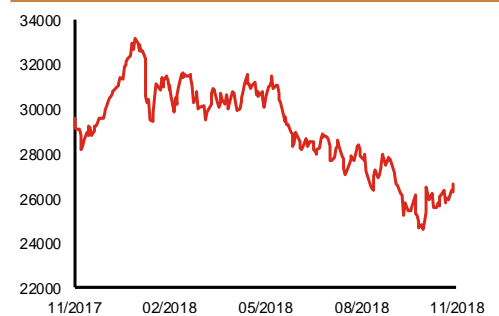
- 六福集團(590.HK)公布2019財年上半年(截止2018年9月30日)業績，收入78.6億港元，同比增長25.1%，期內毛利率按年倒退2.5個百分點至23.7%，而銷售及分銷費用增幅較小，其他收入按年大增，公司錄得股東應佔溢利6.7億港元，按年上升27.9%。建議派發中期股息每股0.55港元，與去年持平。
- 五谷磨房(1837.HK)為中國第二大天然健康食品公司，2017年市場份額1.7%，但五大業者市場份額佔比僅為7.6%。公司主要生產和分銷約90種由穀物、豆類、堅果、果乾和其他天然原料製成的產品，主要原料包括經研磨、烘焙及混合的黑芝麻、核桃、淮山、枸杞、豆類、奇亞籽、燕麥和紅棗。2015-2017年公司收入分別為人民幣9.4、12.1及15.8億元，經調整純利分別為人民幣0.9、1.2及1.9億元。2018年上半年收入按年上升16.1%至人民幣8.5億元，經調整純利同比增長23.2%至人民幣1.0億元。公司今天起至12月4日招股，預計12月12日上市，招股價介乎1.62-2.10港元，淨集資額約7.1億港元(招股價中位數)，市值介乎36.0-46.6億港元，相當於17.0-22.0倍2017年經調整市盈率。假若公司2018年經調整純利按年增加約20%，其估值較香港上市之快速消費品同業折讓約30%-40%。
- 創毅控股(3992.HK)於香港為公共及私人物業提供物業管理相關服務，包括(i)物業管理服務(一般管理、租務管理(僅就公共屋邨而言)、租金及管理費收取、護衛、潔淨、小型維修及保養、項目管理服務以及法律及行政支持服務(僅就私人屋苑而言))；(ii)獨立護衛服務；(iii)借調服務；及(iv)其他服務(即獨立潔淨服務及驗窗服務)。按2017年收益計算，公司為香港公共房屋的最大物業管理服務供應商，市場份額約為12.6%；及香港住宅物業管理服務市場的第三大物業管理服務供應商，市場份額約為1.5%。2016-2018財年(截止3月31日)公司收益分別為5.2、6.1及6.7億元，核心股東應佔溢利分別為1,379、1,784及2,518萬元。2019財年第一季度(截止2018年6月30日)收益按年上升6.2%至1.7億港元，受惠於投資保險合約的退保現金價值的淨變動同比增加315萬港元，核心股東應佔溢利按年大增1.3倍至819萬港元。公司今天起至12月4日招股，預計12月11日上市，招股價介乎1.0-1.1港元，淨集資額約1.1億港元(招股價中位數，90%配售)，市值介乎5.0-5.5億港元，相當於19.9-21.8倍2018財年核心市盈率，較香港上市之內地物業管理公司折讓約20%-30%。

主要指數	收市價	日變動%	月變動%
恒生指數	26,683	1.33	7.54
國企指數	10,635	1.14	6.21
創業板指數	158	0.38	3.56
上證綜合指數	2,602	1.05	2.35
滬深300指數	3,179	1.33	3.32
日經225指數	22,177	1.02	5.83
道瓊斯指數	25,366	2.50	3.78
標普500指數	2,744	2.30	3.88
納斯達克指數	7,292	2.95	3.42
德國DAX指數	11,299	-0.09	-0.32
法國CAC指數	4,983	0.00	-0.12
富時100指數	7,005	-0.18	-0.31

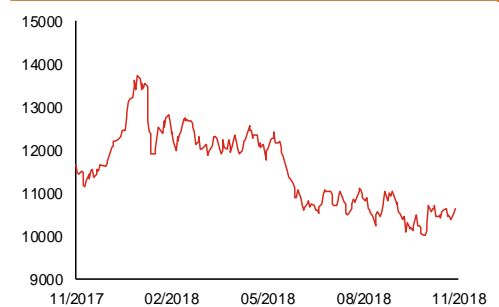
波幅指數	收市價	日變動%	月變動%
VIX指數	18.49	-2.79	-25.14
VHSI指數	24.76	1.52	-12.69

商品	收市價	日變動%	月變動%
紐約期油	50.29	-2.46	-24.56
黃金	1,229.80	0.81	-0.53
銅	6,121.50	-1.09	0.65
鋁	1,930.50	-1.08	-3.30
小麥	506.50	-1.46	-2.43
玉米	368.50	0.14	-1.78

恒生指數一年走勢圖



國企指數一年走勢圖



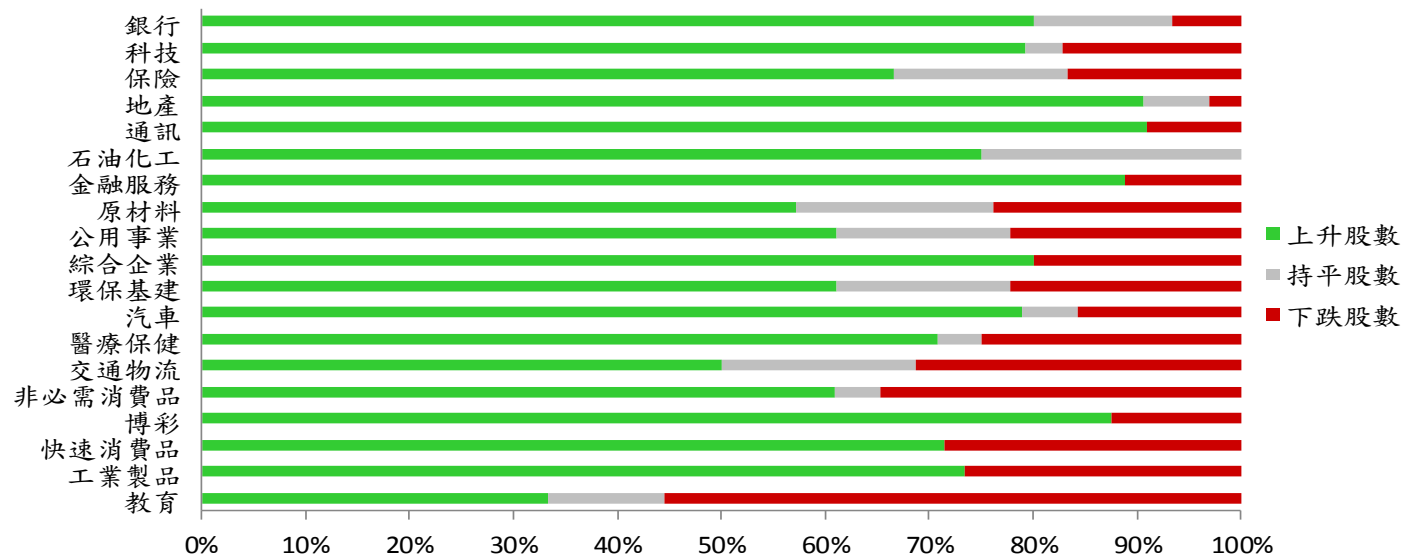
資料來源：彭博、西證證券經紀。

**港股概況**

指數	開市價	高位	低位	收市價	日變動 (%)	成交量 (億股)	成交額 (億元)	升股數	跌股數	持平股數
恒生指數	26,407	26,705	26,333	26,683	1.33	14.6	305.3	45	3	2
國企指數	10,529	10,645	10,499	10,635	1.14	17.1	250.8	39	5	6

**行業表現**

行業	日變動%	上升股數	持平股數	下跌股數
銀行	0.48	12	2	1
科技	1.79	23	1	5
保險	0.52	8	2	2
地產	1.83	29	2	1
通訊	1.00	10	0	1
石油化工	1.00	9	3	0
金融服務	1.08	24	0	3
原材料	0.26	12	4	5
公用事業	0.25	11	3	4
綜合企業	0.75	8	0	2
環保基建	0.83	11	3	4
汽車	1.86	15	1	3
醫療保健	1.19	17	1	6
交通物流	0.52	8	3	5
非必需消費品	1.01	14	1	8
博彩	1.95	7	0	1
快速消費品	0.38	10	0	4
工業製品	1.40	11	0	4
教育	-0.64	3	1	5



資料來源：彭博、西證證券經紀。

## 美國預托證券(ADR)

	代號	香港收市價	日變動%	ADR轉換價	日變動%	溢價(%)
長和	1	83.15	0.60	83.08	1.05	0.08
中電控股	2	89.45	0.62	89.50	0.70	-0.05
中華煤氣	3	15.90	0.89	15.77	2.28	0.82
匯豐控股	5	67.65	0.82	67.73	0.98	-0.12
電能實業	6	54.55	1.21	54.71	4.33	-0.29
恒生銀行	11	181.80	1.00	182.87	1.63	-0.58
恆基地產	12	39.30	0.90	39.60	2.02	-0.76
新鴻基地產	16	112.20	0.45	113.02	0.10	-0.72
新世界發展	17	10.60	0.38	10.41	-2.21	1.83
太古股份	19	86.85	-0.12	86.68	-0.14	0.20
銀河娛樂	27	50.50	2.64	49.51	0.00	2.00
港鐵公司	66	40.65	0.37	N/A	N/A	N/A
信和置業	83	13.40	1.98	13.31	5.07	0.71
恆隆地產	101	15.42	1.05	15.57	1.38	-0.95
中國旺旺	151	5.80	-0.17	N/A	N/A	N/A
吉利汽車	175	15.52	1.70	15.69	3.10	-1.06
中信股份	267	12.66	1.28	12.44	2.45	1.73
萬洲國際	288	5.96	-0.67	6.03	0.56	-1.10
中國石化	386	6.60	2.01	6.61	1.45	-0.16
港交所	388	230.40	0.96	232.22	1.75	-0.78
中國海外	688	26.85	3.27	26.86	1.54	-0.04
騰訊	700	314.80	3.62	321.05	5.61	-1.95
中國聯通	762	8.96	1.24	9.11	1.48	-1.65
領展房產基金	823	74.65	2.26	N/A	-2.29	N/A
華潤電力	836	15.08	0.94	13.54	0.00	11.37
中國石油	857	5.40	1.31	5.42	1.78	-0.44
中海油	883	12.80	2.24	12.79	1.01	0.07
建設銀行	939	6.69	1.21	6.70	1.18	-0.14
中國移動	941	77.70	1.17	77.84	0.95	-0.18
長江基建	1038	60.45	0.75	60.91	3.62	-0.75
恆安國際	1044	64.25	0.39	63.15	-0.37	1.75
中國神華	1088	17.62	0.34	17.66	2.09	-0.22
石藥集團	1093	16.32	0.99	N/A	N/A	N/A
華潤置地	1109	29.00	0.00	29.89	0.00	-2.98
長實地產	1113	55.75	1.55	N/A	N/A	N/A
中國生物製藥	1177	7.42	2.63	7.97	0.00	-6.92
友邦保險	1299	64.70	0.54	64.90	0.61	-0.31
工商銀行	1398	5.59	1.08	5.55	0.46	0.81
金沙中國	1928	34.35	3.00	34.45	3.02	-0.28
九龍倉置業	1997	49.35	0.30	N/A	N/A	N/A
碧桂園	2007	9.40	2.96	8.13	0.00	15.57
瑞聲科技	2018	56.40	2.64	56.66	4.55	-0.47
申洲國際	2313	95.35	0.63	94.78	-0.35	0.60
中國平安	2318	76.05	1.06	76.31	1.64	-0.34
蒙牛乳業	2319	24.20	1.04	24.50	0.00	-1.21
舜宇光學科技	2382	78.20	3.71	79.87	4.73	-2.09
中銀香港	2388	30.50	0.00	30.65	0.84	-0.50
中國人壽	2628	16.68	0.60	16.78	1.71	-0.60
交通銀行	3328	5.96	0.17	N/A	N/A	N/A
中國銀行	3988	3.46	0.87	3.47	2.59	-0.34

資料來源：彭博、西證證券經紀。

**AH股**

	H股 代號	H股 收市價	H股 日變動%	H股對A股 溢價%		H股 代號	H股 收市價	H股 日變動%	H股對A股 溢價%
第一拖拉機	38	1.93	-0.52	-64.20	中聯重科	1157	2.82	1.44	-30.59
東北電氣	42	0.71	0.00	-69.52	兗州煤業	1171	7.11	0.99	-33.92
四川成渝	107	2.42	0.00	-36.01	中國鐵建	1186	10.28	0.39	-15.03
青島啤酒	168	31.45	2.28	-8.83	比亞迪	1211	58.65	1.91	-9.61
江蘇寧滬	177	10.56	-0.38	-0.92	農業銀行	1288	3.60	0.56	-10.65
京城機電	187	1.42	-0.70	-74.09	新華保險	1336	34.75	0.00	-30.66
廣州廣船	317	5.72	-0.87	-52.32	工商銀行	1398	5.59	1.08	-7.16
馬鞍山鋼鐵	323	3.60	-2.17	-13.78	麗珠醫藥	1513	28.55	2.70	-23.18
上海石油化工	338	3.57	1.42	-36.05	中國中冶	1618	1.97	0.00	-43.35
鞍鋼股份	347	6.13	0.49	-1.51	中國中車	1766	7.19	-0.69	-25.54
江西銅業	358	9.35	1.41	-37.40	廣發證券	1776	11.56	0.87	-23.75
中國石油化工	386	6.60	2.01	-0.10	中國交通建設	1800	7.73	1.71	-42.38
中國中鐵	390	7.37	1.10	-9.80	晨鳴紙業	1812	4.68	-1.27	-30.35
廣深鐵路	525	3.08	4.05	-15.28	中煤能源	1898	3.19	-0.31	-42.62
深圳高速	548	7.61	-1.93	-17.84	中國遠洋	1919	3.10	0.98	-32.49
南京熊貓電子	553	2.49	0.00	-62.31	民生銀行	1988	5.77	0.00	-15.40
鄭煤機	564	3.82	-0.26	-42.38	金隅股份	2009	2.50	0.00	-37.78
山東墨龍	568	1.34	-0.74	-72.76	中集集團	2039	8.29	3.50	-34.00
北京北辰實業	588	2.41	1.26	-28.38	復星醫藥	2196	26.40	0.38	-14.77
中國東方航空	670	4.75	-1.25	-18.99	萬科企業	2202	27.10	2.46	-6.96
山東新華製藥	719	4.23	-0.24	-41.37	金風科技	2208	7.70	5.34	-39.29
中國國航	753	7.46	0.54	-17.04	廣汽集團	2238	8.12	3.05	-31.81
中興通訊	763	16.14	0.75	-30.25	中國平安	2318	76.05	1.06	5.96
中國石油	857	5.40	1.31	-36.95	長城汽車	2333	5.03	2.44	-28.03
白雲山	874	30.55	-0.33	-24.56	濰柴動力	2338	8.38	0.00	-1.12
東江環保	895	8.70	-2.36	-34.99	中國鋁業	2600	2.76	-0.36	-32.81
華能國際電力	902	4.84	0.83	-36.29	中國太保	2601	27.75	0.36	-21.80
安徽海螺水泥	914	40.50	0.00	14.24	上海醫藥	2607	19.00	-0.42	-17.00
海信科龍	921	5.95	2.41	-27.98	中國人壽	2628	16.68	0.60	-31.39
建設銀行	939	6.69	1.21	-11.15	上海電氣	2727	2.69	0.37	-53.32
大唐發電	991	1.86	0.00	-46.52	中海集運	2866	0.87	1.16	-67.25
安徽皖通高速	995	5.07	0.00	-23.78	大連港	2880	1.06	0.00	-52.19
中信銀行	998	5.01	0.20	-21.35	中海油田	2883	7.20	0.56	-31.29
儀征化纖	1033	0.81	1.25	-62.52	紫金礦業	2899	2.84	0.00	-24.45
重慶鋼鐵	1053	1.16	1.75	-44.59	交通銀行	3328	5.96	0.17	-9.17
中國南方航空	1055	5.25	-0.94	-32.69	福耀玻璃	3606	23.70	2.60	-2.15
浙江世寶	1057	1.15	2.68	-74.83	招商銀行	3968	31.90	0.95	0.22
天津創業環保	1065	3.05	-0.33	-68.99	中國銀行	3988	3.46	0.87	-14.60
華電國際電力	1071	3.24	-3.86	-33.82	洛陽鉬業	3993	3.06	0.33	-29.93
東方電氣	1072	4.55	2.02	-49.28	中信證券	6030	14.86	0.54	-22.38
中國神華	1088	17.62	0.34	-16.55	中國光大銀行	6818	3.53	0.57	-18.32
洛陽玻璃	1108	2.25	-0.44	-83.68	海通證券	6837	8.31	1.09	-22.60
中海發展	1138	4.06	3.31	-27.42	華泰證券	6886	12.96	0.31	-32.18

資料來源：彭博、西證證券經紀。

**企業活動**

日期	股票代號	公司名稱	活動
29/11/2018	3998	波司登	中期業績/股息
29/11/2018	25	CHEVALIER INT'L	中期業績/股息
29/11/2018	855	中國水務	中期業績/股息
29/11/2018	1929	周大福	中期業績/股息
29/11/2018	113	迪生創建	中期業績/股息
29/11/2018	729	五龍電動車	中期業績/股息
29/11/2018	374	四洲集團	中期業績/股息
29/11/2018	279	民眾金融科技	中期業績/股息
29/11/2018	1009	國際娛樂	業績/中期股息
29/11/2018	306	冠忠巴士集團	中期業績/股息
29/11/2018	950	李氏大藥廠	季度業績
29/11/2018	685	世界華文媒體	中期業績/第一中期息
29/11/2018	919	現代美容	中期業績/股息
29/11/2018	130	慕詩國際	中期業績/股息
29/11/2018	426	萬華媒體	中期業績/股息
29/11/2018	444	SINCEREWATCH HK	中期業績/股息
29/11/2018	1980	天鵝互動	第三季業績

**經濟資料**

日期	國家	指數		預測	前值
29/11/2018	歐元區	消費者信心指數	十一月終值	-3.90%	-3.90%
29/11/2018	美國	首次申請失業救濟金人數	十一月二十四日	219.42k	224.00k
29/11/2018	美國	連續申請失業救濟金人數	十一月十七日	1663.17k	1668.00k
29/11/2018	美國	成屋待完成銷售(月比)	十月	0.52%	0.50%
29/11/2018	美國	成屋待完成銷售年比	十月	-2.63%	-3.40%
29/11/2018	歐元區	企業景氣指標	十一月	0.97	1.01
29/11/2018	歐元區	經濟信心指數	十一月	109.07	109.80
29/11/2018	歐元區	工業信心指數	十一月	2.30	3.00
29/11/2018	美國	個人消費支出核心指數(月比)	十月	0.17%	0.20%
29/11/2018	美國	個人支出	十月	0.44%	0.40%
29/11/2018	美國	個人消費支出核心指數(年比)	十月	1.88%	2.00%
29/11/2018	美國	個人消費支出平減指數(月比)	十月	0.24%	0.10%
29/11/2018	美國	個人消費支出平減指數(年比)	十月	2.06%	2.00%
29/11/2018	美國	個人所得	十月	0.41%	0.20%

資料來源：彭博、西證證券經紀。

**西證國際證券股份有限公司**

電話：(852) 2802 8838

傳真：(852) 2587 9115

電郵：enquiry@swsc.hk

**西證(香港)證券有限公司**

電話：(852) 2544 1040

傳真：(852) 2544 1859

電郵：swsc.cr@swsc.hk

**西證(香港)期貨有限公司**

電話：(852) 2802 8838

傳真：(852) 2824 3937

電郵：swsc.cr@swsc.hk

**西證(香港)融資有限公司**

電話：(852) 2802 8838

傳真：(852) 2824 0888

電郵：swsc.cr@swsc.hk

**西證(香港)資產管理有限公司**

電話：(852) 2802 8838

傳真：(852) 2587 9115

電郵：swsc.cr@swsc.hk

**西證(香港)財務有限公司**

電話：(852) 2802 8838

傳真：(852) 2877 7601

電郵：enquiry@swsc.hk

**市場分析部**

電話：(852) 2802 8838

傳真：(852) 2824 3937

電郵：swsc.cr@swsc.hk

## 分析員核證

分析員（等）主要負責擬備本報告並謹此聲明 -

- (1) 本報告所表達意見均準確反映分析員（等）對所述公司（等）及其證券之個人見解；
- (2) 分析員（等）之補償與本報告的推薦或意見或企業融資部並沒有直接或間接的關係；
- (3) 分析員（等）不是直接或間接地受企業融資部監管或隸屬於企業融資部；
- (4) 分析員（等）就報告中論述的證券，並沒有違反安靜期限制；
- (5) 分析員（等）並沒有任何與報告中論述的公司（等）的董事職銜或擔任要員。

## 免責聲明

本報告內容或意見僅供參考之用途，並不構成任何買入或沽出證券或其他金融產品之要約。過去之成績不可作為未來成績的指標，同時未來回報是不能保證的，你可能蒙受所有資金的損失。本報告並無顧慮任何特定收取者之特定投資目標、財務狀況、或風險承受程度，投資者在進行任何投資前，必須對其投資進行獨立判斷或諮詢所需之獨立顧問意見。

雖然本報告資料來自或編寫自「西證(香港)證券經紀有限公司」(「西證證券經紀」)相信為可靠之來源，惟西證證券經紀並不明示或暗示地聲明或保證任何該等資料之準確性、完整性或可靠性。本報告內所提及之價格僅供參考之用途，投資產品之價值及收入可能會浮動。本報告內容或意見可隨時更改，西證證券經紀並不承諾提供任何有關變更之通知。

西證證券經紀及其集團公司、要員、董事及僱員在任何時間可持有本報告所提及之任何證券、認股證、期貨、期權、衍生產品或其他金融工具的長倉或短倉。西證證券經紀及其集團公司可能與報告中論述的公司（等）擁有或正尋求業務關係，包括但不限於企業融資業務關係。因此投資者應留意報告的客觀性可能受潛在的利益衝突所影響。

西證證券經紀及其集團公司在任何情況下，均不會就由於任何協力廠商在依賴本報告內容時之作為或不作為而導致任何類型之損失（無論是直接、間接、隨之而來或附帶者），負上法律責任或具有任何責任。

對部分的司法管轄區或國家而言，分發、發行或使用本報告會抵觸當地法律、法則、規定、或其他註冊或發牌的規例。本報告不是旨在向該等司法管轄區或國家的任何人或實體分發或由其使用。

未經西證證券經紀事先書面授權，任何人不得為任何目的複製、發出、發表此報告，西證證券經紀保留一切權利。

## 評級定義

### 公司

買入：未來一年，公司絕對收益率為 50%以上  
增持：未來一年，公司絕對收益率介於 20%與 50%之間  
中性：未來一年，公司絕對收益率介於-20%與 20%之間  
回避：未來一年，公司絕對收益率為-20%以下

### 行業

買入：未來一年，行業整體絕對收益率為 50%以上  
增持：未來一年，行業整體絕對收益率介於 20%與 50%之間  
中性：未來一年，行業整體絕對收益率介於-20%與 20%之間  
回避：未來一年，行業整體絕對收益率為-20%以下