

宏觀焦點

美國股市週一上升，受惠於科技股走高，不過波音（BA.US）急跌限制道指漲幅。道瓊斯指數上升0.8%至25,651點；標準普爾指數上升1.5%至2,783點；納斯達克指數上升2.0%至7,558點。

油價週一上升，因沙地能源部長表示 OPEC+減產行動不太可能於6月前結束，加上彭博報導指沙地4月份產量將繼續低於此前減產協議產量水平至少3%，紐約4月期油上升1.3%至每桶56.79美元。金價下跌，因美國零售銷售強於預期緩解對經濟放緩的憂慮，紐約4月期金下跌0.6%至每盎司1,291.1美元。

香港和內地股市週一上升。醫藥製造股上揚，其中復旦張江（1349.HK）建議發行A股於科创板上市，股價急升26.4%，同仁堂國藥（3613.HK）續前上漲7.9%；中資電訊股及教育股亦造好；汽車零部件股逆市微跌。個股方面，理文造紙（2314.HK）去年股東應佔溢利按年倒退3.2%，股價下跌2.1%；理文化工（746.HK）全年股東應佔溢利同比增長24.1%，但股價下跌1.9%；新城發展（1030.HK）2018年股東應佔溢利按年升78.2%，股價大漲14.3%；港交所（388.HK）簽協議推MSCI中國A股指數期貨，股價上升2.1%；開元酒店（1158.HK）上市首日收市價較招股價高2.3%。恒生指數上升1.0%至28,503點，國企指數上升1.1%至11,277點，香港股市成交金額減少28.9%至1,028億港元。上證綜合指數上升1.9%至3,027點，滬深兩市成交金額減少17.3%至人民幣9,467億元。

行業及公司新聞

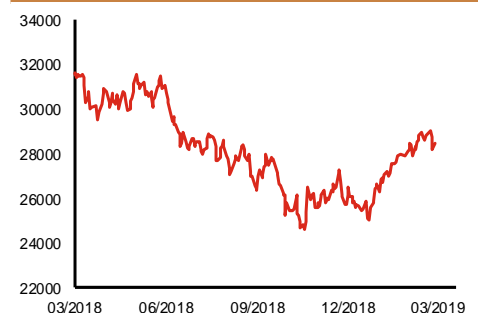
- 裕元集團（551.HK）及寶勝國際（3813.HK）公布2019年首2月公司綜合經營收益淨額分別為16.0億美元及人民幣425億元，分別同比增長11.6%及20.1%，而2月份則分別倒退2.6%及9.3%。
- 上海復旦（1385.HK）更新盈利預警，由於研發費用加計扣除比例上調但公司不確認可抵扣暫時性差異產生的遞延所得稅資產，公司預計2018年股東應佔溢利將同比下降約50%至約人民幣1.1億元（此前預期為下降約40%至約人民幣1.3億元）。現價相當於約60.2倍2018年市盈率。
- 希望教育（1765.HK）公布公司已獲納入深港通下港股通股票名單，於昨天生效。
- 展程控股（1854.HK/8240.HK）宣布公司申請由GEM轉往主板上市之申請獲得聯交所批准。
- 雅仕維（1993.HK）發布盈利預喜，公司預計2018年股東應佔溢利將同比增長30%-50%至5,810-6,704萬港元（上半年按年上升30.1%至655萬港元），主要受惠於媒體廣告業務所帶來的收入增加。現價相當於24.4-28.1倍2018年市盈率。
- 同仁堂國藥（3613.HK）公布2018年業績，收入15.1億港元，同比上升19.6%，股東應佔溢利按年增長18.5%至5.8億港元。建議派發末期（全年）股息每股0.23港元，同比增加21.1%。現價相當於20.6倍2018年市盈率。
- 美團點評（3690.HK）公布2018年業績，收入人民幣652億元，同比增長92.3%，毛利率按年倒退12.9個百分點至23.2%（新業務錄得毛損抵消餐飲外賣業務毛利率大升5.7個百分點至13.8%的利好），期內銷售及營銷開支佔收入百分比按年下降，非國際財務報告準則下經調整虧損淨額為人民幣85.2億元（2017年：虧損人民幣28.5億元）；其中第四季收入按年上升89.0%至人民幣198億元，經調整虧損淨額人民幣18.6億元（2017年第四季：虧損人民幣13.9億元）。

主要指數	收市價	日變動%	月變動%
恒生指數	28,503	0.97	1.18
國企指數	11,277	1.08	2.10
創業板指數	130	0.12	-3.61
上證綜合指數	3,027	1.92	13.29
滬深300指數	3,730	1.98	12.00
日經225指數	21,125	0.47	2.95
道瓊斯指數	25,651	0.79	0.89
標普500指數	2,783	1.47	1.41
納斯達克指數	7,558	2.02	1.93
德國DAX指數	11,543	0.75	3.75
法國CAC指數	5,266	0.66	4.15
富時100指數	7,131	0.37	-0.04

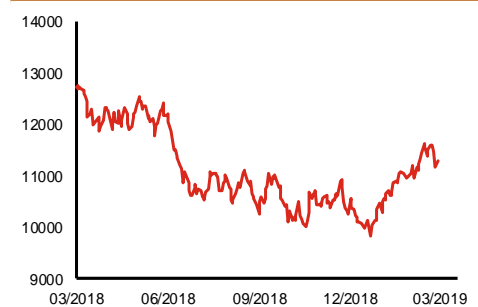
波幅指數	收市價	日變動%	月變動%
VIX指數	14.33	-10.72	-7.13
VHSI指數	17.78	-6.08	3.92

商品	收市價	日變動%	月變動%
紐約期油	56.79	1.28	6.64
黃金	1,291.10	-0.63	-1.60
銅	6,395.00	-0.44	4.18
鋁	1,872.00	0.43	-1.76
小麥	428.50	-2.50	-17.63
玉米	362.00	-0.62	-6.21

恒生指數一年走勢圖



國企指數一年走勢圖



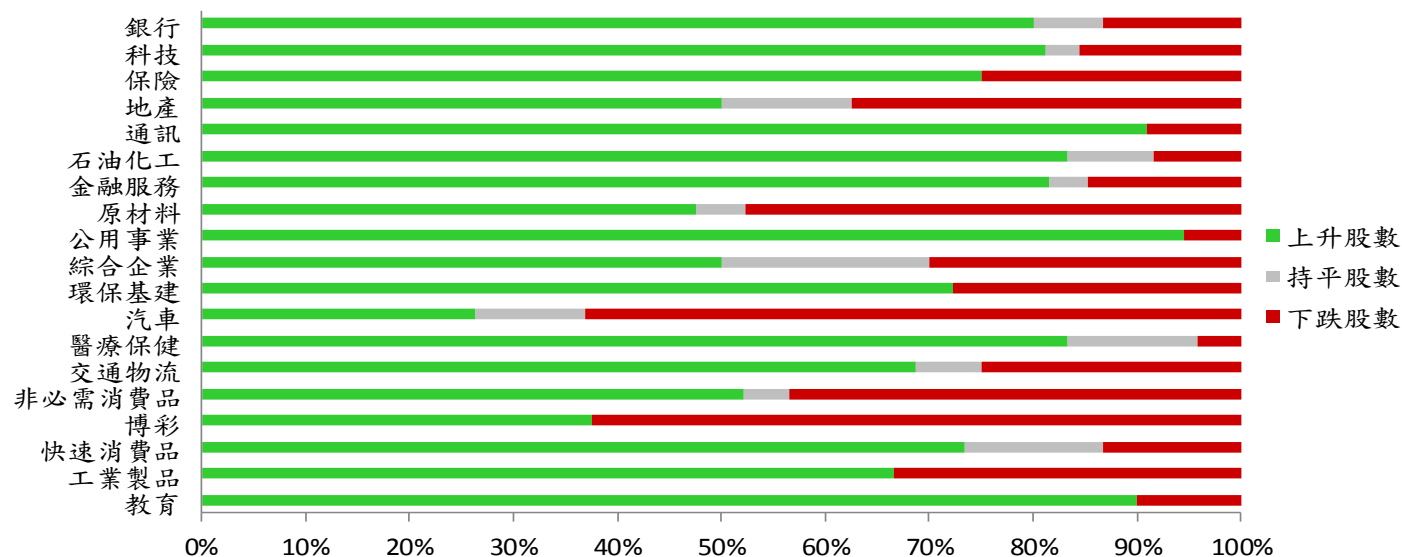
資料來源：彭博、西證證券經紀

港股概況

指數	開市價	高位	低位	收市價	日變動 (%)	成交量 (億股)	成交額 (億元)	升股數	跌股數	持平股數
恒生指數	28,266	28,512	28,241	28,503	0.97	15.7	545.4	35	13	2
國企指數	11,201	11,285	11,155	11,277	1.08	26.0	542.5	42	7	1

行業表現

行業	日變動%	上升股數	持平股數	下跌股數
銀行	0.43	12	1	2
科技	2.51	26	1	5
保險	0.69	9	0	3
地產	0.79	16	4	12
通訊	1.45	10	0	1
石油化工	1.60	10	1	1
金融服務	1.32	22	1	4
原材料	0.17	10	1	10
公用事業	1.42	17	0	1
綜合企業	0.15	5	2	3
環保基建	1.40	13	0	5
汽車	-0.21	5	2	12
醫療保健	2.16	20	3	1
交通物流	1.18	11	1	4
非必需消費品	0.37	12	1	10
博彩	0.03	3	0	5
快速消費品	1.39	11	2	2
工業製品	1.98	10	0	5
教育	2.73	9	0	1



資料來源：彭博、西證證券經紀

美國預托證券(ADR)

	代號	香港收市價	日變動%	ADR轉換價	日變動%	溢價(%)
長和	1	79.75	-0.19	79.72	0.25	0.04
中電控股	2	91.60	0.71	91.76	0.65	-0.18
中華煤氣	3	18.16	0.67	18.25	0.87	-0.50
匯豐控股	5	64.45	0.31	64.38	0.34	0.10
電能實業	6	54.55	1.02	55.11	1.59	-1.01
恒生銀行	11	188.80	0.16	189.65	0.62	-0.45
恆基地產	12	44.45	0.00	44.21	0.12	0.54
新鴻基地產	16	129.20	-0.31	129.52	0.54	-0.25
新世界發展	17	12.40	-0.16	12.29	-1.42	0.94
太古股份	19	91.30	0.00	91.33	0.39	-0.04
銀河娛樂	27	51.45	-0.29	52.48	-3.41	-1.97
港鐵公司	66	46.95	2.62	N/A	N/A	N/A
信和置業	83	14.46	-0.41	14.33	0.00	0.88
恆隆地產	101	18.92	-0.63	19.10	0.21	-0.94
中國旺旺	151	6.11	0.33	6.09	0.00	0.30
吉利汽車	175	13.92	-1.42	14.02	-0.06	-0.71
中信股份	267	11.84	0.34	11.81	0.00	0.29
萬洲國際	288	7.27	2.25	7.31	3.61	-0.60
中國石化	386	6.46	0.31	6.53	1.48	-1.00
港交所	388	272.20	2.10	272.23	3.16	-0.01
創科實業	669	50.75	-1.46	51.26	-0.09	-0.99
中國海外	688	27.90	0.36	27.63	0.92	0.97
騰訊	700	354.80	2.25	357.40	4.35	-0.73
中國聯通	762	9.36	2.30	9.50	3.15	-1.46
領展房產基金	823	88.00	0.51	N/A	0.00	N/A
中國石油	857	5.06	0.60	5.09	1.77	-0.60
中海油	883	13.24	-0.30	13.39	1.43	-1.13
建設銀行	939	6.95	0.87	6.97	1.57	-0.24
中國移動	941	82.95	2.09	83.55	2.62	-0.72
長江基建	1038	65.00	1.01	64.60	0.00	0.61
恆安國際	1044	64.25	1.74	64.80	1.34	-0.85
中國神華	1088	18.74	1.08	18.87	2.72	-0.68
石藥集團	1093	13.38	1.21	N/A	N/A	N/A
華潤置地	1109	29.95	0.50	30.19	0.00	-0.80
長實地產	1113	63.25	0.64	N/A	N/A	N/A
中國生物製藥	1177	6.95	5.95	6.79	0.00	2.35
友邦保險	1299	76.80	2.40	77.59	3.63	-1.01
工商銀行	1398	5.91	0.51	5.93	1.68	-0.41
金沙中國	1928	37.65	-0.40	38.24	0.85	-1.55
九龍倉置業	1997	58.30	0.26	N/A	N/A	N/A
碧桂園	2007	10.60	-0.19	10.67	0.00	-0.68
瑞聲科技	2018	47.25	-0.74	47.65	0.50	-0.84
申洲國際	2313	103.40	2.07	104.09	2.55	-0.66
中國平安	2318	81.00	0.12	82.42	2.44	-1.73
蒙牛乳業	2319	24.95	1.01	23.96	0.00	4.14
舜宇光學科技	2382	92.00	-0.92	93.89	-0.37	-2.02
中銀香港	2388	32.30	0.16	32.46	1.63	-0.49
中國人壽	2628	20.90	1.70	21.04	2.45	-0.65
交通銀行	3328	6.55	0.31	N/A	N/A	N/A
中國銀行	3988	3.64	0.83	3.64	1.85	0.02

資料來源：彭博、西證證券經紀

AH股

	H股 代號	H股 收市價	H股 日變動%	H股對A股 溢價%		H股 代號	H股 收市價	H股 日變動%	H股對A股 溢價%
第一拖拉機	38	2.11	1.44	-67.25	中聯重科	1157	3.84	4.35	-23.30
東北電氣	42	0.98	4.26	-69.46	兗州煤業	1171	7.82	0.51	-36.12
四川成渝	107	2.58	0.00	-42.58	中國鐵建	1186	10.90	0.37	-16.68
青島啤酒	168	30.75	-0.81	-30.55	比亞迪	1211	47.10	-0.53	-22.93
江蘇寧滬	177	10.68	1.52	-6.33	農業銀行	1288	3.70	0.00	-14.54
京城機電	187	1.63	3.16	-75.83	新華保險	1336	37.75	2.58	-35.12
廣州廣船	317	7.90	0.77	-57.32	工商銀行	1398	5.91	0.51	-9.73
馬鞍山鋼鐵	323	3.73	-1.32	-19.29	麗珠醫藥	1513	27.85	3.34	-31.95
上海石油化工	338	4.10	2.50	-35.77	中國中冶	1618	2.31	0.00	-45.47
鞍鋼股份	347	6.03	-0.17	-10.14	中國中車	1766	7.89	0.51	-26.91
江西銅業	358	10.66	0.19	-42.69	廣發證券	1776	12.58	2.44	-35.80
中國石油化工	386	6.46	0.31	-5.70	中國交通建設	1800	8.39	0.12	-41.26
中國中鐵	390	7.42	-0.54	-13.73	晨鳴紙業	1812	5.31	4.53	-33.48
廣深鐵路	525	3.28	0.92	-27.19	中煤能源	1898	3.37	0.60	-44.89
深圳高速	548	8.85	4.86	-20.00	中國遠洋	1919	3.19	2.24	-47.23
南京熊貓電子	553	3.47	2.36	-74.72	民生銀行	1988	5.97	0.51	-20.44
鄭煤機	564	3.83	0.52	-47.57	金隅股份	2009	2.86	-0.35	-39.93
山東墨龍	568	1.52	3.40	-73.90	中集集團	2039	9.55	4.14	-38.70
北京北辰實業	588	2.46	0.41	-38.00	復星醫藥	2196	27.30	1.87	-18.35
中國東方航空	670	4.79	1.48	-29.11	萬科企業	2202	29.55	0.34	-7.75
山東新華製藥	719	4.44	1.37	-46.64	金風科技	2208	10.38	10.78	-42.32
中國國航	753	7.92	1.02	-27.03	廣汽集團	2238	9.50	-0.21	-31.88
中興通訊	763	24.45	1.88	-31.08	中國平安	2318	81.00	0.12	0.90
中國石油	857	5.06	0.60	-43.76	長城汽車	2333	5.61	0.54	-36.91
白雲山	874	31.15	2.13	-28.07	濰柴動力	2338	11.28	1.26	-7.42
東江環保	895	8.86	4.11	-39.31	中國鋁業	2600	3.06	-0.33	-40.54
華能國際電力	902	4.83	0.63	-40.87	中國太保	2601	28.75	0.35	-24.87
安徽海螺水泥	914	43.45	0.35	6.38	上海醫藥	2607	17.86	4.32	-22.27
海信科龍	921	11.10	3.16	-18.84	中國人壽	2628	20.90	1.70	-37.82
建設銀行	939	6.95	0.87	-14.56	上海電氣	2727	2.94	3.52	-59.30
大唐發電	991	2.25	0.90	-45.23	中海集運	2866	1.03	3.00	-72.25
安徽皖通高速	995	5.11	1.79	-34.84	大連港	2880	1.06	0.00	-62.31
中信銀行	998	5.20	1.56	-29.72	中海油田	2883	7.80	1.17	-30.45
儀征化纖	1033	0.84	2.44	-68.29	紫金礦業	2899	3.21	0.63	-23.80
重慶鋼鐵	1053	1.33	-2.21	-50.01	交通銀行	3328	6.55	0.31	-11.19
中國南方航空	1055	6.05	-0.66	-34.13	福耀玻璃	3606	27.10	0.00	-3.88
浙江世寶	1057	1.31	3.15	-80.03	招商銀行	3968	35.20	-0.14	-1.20
天津創業環保	1065	3.41	2.71	-69.94	中國銀行	3988	3.64	0.83	-17.70
華電國際電力	1071	3.56	0.28	-34.26	洛陽鉬業	3993	3.48	0.00	-38.52
東方電氣	1072	6.46	5.21	-47.78	中信證券	6030	18.30	0.77	-34.91
中國神華	1088	18.74	1.08	-20.15	中國光大銀行	6818	3.86	0.26	-20.68
洛陽玻璃	1108	2.73	3.80	-83.10	海通證券	6837	10.34	1.97	-38.34
中海發展	1138	4.39	2.81	-37.30	華泰證券	6886	15.64	4.83	-39.55

資料來源：彭博、西證證券經紀

企業活動

日期	股票代號	公司名稱	活動
12/03/2019	3978	卓越教育集團	末期業績/股息
12/03/2019	699	神州租車	末期業績/股息
12/03/2019	1816	中廣核電力	末期業績/股息
12/03/2019	954	常茂生物	末期業績/股息
12/03/2019	257	中國光大國際	末期業績/股息
12/03/2019	956	新天綠色能源	末期業績/股息
12/03/2019	29	達力集團	中期股息
12/03/2019	336	華寶國際	末期業績/股息
12/03/2019	1540	澳獅環球	末期業績/股息
12/03/2019	1127	獅子山集團	末期業績/股息
12/03/2019	1316	耐世特	末期業績/股息
12/03/2019	2318	中國平安	末期業績/股息
12/03/2019	2378	保誠	末期業績/第二中期息
12/03/2019	1233	時代中國控股	末期業績/股息
12/03/2019	806	惠理集團	末期業績/股息
12/03/2019	20	會德豐	末期業績/股息
12/03/2019	1368	特步國際	末期業績/股息

經濟資料

日期	國家	指數	預測	前值	
12/03/2019	美國	消費者物價指數(月比)	二月	0.20%	0.00%
12/03/2019	美國	核心消費者物價指數 不含食品及能源(年比)	二月	2.17%	2.20%
12/03/2019	美國	消費者物價指數(年比)	二月	1.56%	1.60%
12/03/2019	美國	CPI 主要指數 經季調	二月	261.18	260.70
12/03/2019	美國	核心消費者物價指數 不含食品及能源(月比)	二月	0.19%	0.20%
12/03/2019	美國	消費者物價指數 未經季調	二月	252.85	251.71

西證國際證券股份有限公司

電話：(852) 2802 8838

傳真：(852) 2587 9115

電郵：enquiry@swsc.hk

西證(香港)證券有限公司

電話：(852) 2544 1040

傳真：(852) 2544 1859

電郵：swsc.cr@swsc.hk

西證(香港)期貨有限公司

電話：(852) 2802 8838

傳真：(852) 2824 3937

電郵：swsc.cr@swsc.hk

西證(香港)融資有限公司

電話：(852) 2802 8838

傳真：(852) 2824 0888

電郵：swsc.cr@swsc.hk

西證(香港)資產管理有限公司

電話：(852) 2802 8838

傳真：(852) 2587 9115

電郵：swsc.cr@swsc.hk

西證(香港)財務有限公司

電話：(852) 2802 8838

傳真：(852) 2877 7601

電郵：enquiry@swsc.hk

市場分析部

電話：(852) 2802 8838

傳真：(852) 2824 3937

電郵：swsc.cr@swsc.hk

分析員核證

分析員（等）主要負責擬備本報告並謹此聲明 -

- (1) 本報告所表達意見均準確反映分析員（等）對所述公司（等）及其證券之個人見解；
- (2) 分析員（等）之補償與本報告的推薦或意見或企業融資部並沒有直接或間接的關係；
- (3) 分析員（等）不是直接或間接地受企業融資部監管或隸屬於企業融資部；
- (4) 分析員（等）就報告中論述的證券，並沒有違反安靜期限制；
- (5) 分析員（等）並沒有任何與報告中論述的公司（等）的董事職銜或擔任要員。

免責聲明

本報告內容或意見僅供參考之用途，並不構成任何買入或沽出證券或其他金融產品之要約。過去之成績不可作為未來成績的指標，同時未來回報是不能保證的，你可能蒙受所有資金的損失。本報告並無顧慮任何特定收取者之特定投資目標、財務狀況、或風險承受程度，投資者在進行任何投資前，必須對其投資進行獨立判斷或諮詢所需之獨立顧問意見。

雖然本報告資料來自或編寫自「西證(香港)證券經紀有限公司」(「西證證券經紀」)相信為可靠之來源，惟西證證券經紀並不明示或暗示地聲明或保證任何該等資料之準確性、完整性或可靠性。本報告內所提及之價格僅供參考之用途，投資產品之價值及收入可能會浮動。本報告內容或意見可隨時更改，西證證券經紀並不承諾提供任何有關變更之通知。

西證證券經紀及其集團公司、要員、董事及僱員在任何時間可持有本報告所提及之任何證券、認股證、期貨、期權、衍生產品或其他金融工具的長倉或短倉。西證證券經紀及其集團公司可能與報告中論述的公司（等）擁有或正尋求業務關係，包括但不限於企業融資業務關係。因此投資者應留意報告的客觀性可能受潛在的利益衝突所影響。

西證證券經紀及其集團公司在任何情況下，均不會就由於任何協力廠商在依賴本報告內容時之作為或不作為而導致任何類型之損失（無論是直接、間接、隨之而來或附帶者），負上法律責任或具有任何責任。

對部分的司法管轄區或國家而言，分發、發行或使用本報告會抵觸當地法律、法則、規定、或其他註冊或發牌的規例。本報告不是旨在向該等司法管轄區或國家的任何人或實體分發或由其使用。

未經西證證券經紀事先書面授權，任何人不得為任何目的複製、發出、發表此報告，西證證券經紀保留一切權利。

評級定義

公司	行業
買入：未來一年，公司絕對收益率為 50%以上	買入：未來一年，行業整體絕對收益率為 50%以上
增持：未來一年，公司絕對收益率介於 20%與 50%之間	增持：未來一年，行業整體絕對收益率介於 20%與 50%之間
中性：未來一年，公司絕對收益率介於-20%與 20%之間	中性：未來一年，行業整體絕對收益率介於-20%與 20%之間
回避：未來一年，公司絕對收益率為-20%以下	回避：未來一年，行業整體絕對收益率為-20%以下