

晨訊

宏觀焦點

美國股市週二個別發展，因美國通脹溫和及支持美聯儲暫停加息的決定，但波音(BA.US)股價繼續下跌及文翠珊脫歐協議再次被英國議會大比數否決拖累大市。道瓊斯指數下跌0.4%至25,555點；標準普爾指數上升0.3%至2,792點；納斯達克指數上升0.4%至7,591點。英國議會將就無協議脫歐進行表決，若遭否決，將繼續就延遲脫歐投票。

油價週二微升，EIA月報將2019年美國原油每日產量增速下調10萬桶至135萬桶，但將全球每日原油需求增長下調4萬桶至145萬桶，紐約4月期油微升0.1%至每桶56.87美元。API於盤後公布上週美國原油庫存意外減少，汽油庫存減幅也高於預期，但餾分油庫存則意外增加。金價上升，因美元下跌，紐約4月期金上升0.5%至每盎司1,298.1美元。

香港和內地股市週二上升。基建鐵路股上揚，中國中鐵(390.HK)及中車時代電氣(3898.HK)股價分別上升3.4%及4.1%；內房股造好；部份汽車經銷股輕微受壓。個股方面，美團點評(3690.HK)全年虧損擴大，股價大跌11.1%；光大國際(257.HK)2018年股東應佔溢利同比增長23.1%符合預期，股價下跌1.1%；會德豐(20.HK)去年股東應佔溢利按年倒退16.2%至172億港元，股價上升1.4%；特步國際(1368.HK)全年股東應佔溢利同比增長60.9%，股價持平。恒生指數上升1.5%至28,921點，國企指數上升1.7%至11,466點，香港股市成交金額增加6.1%至1,091億港元。上證綜合指數上升1.1%至3,060點，滬深兩市成交金額增加19.4%至人民幣11,314億元。

行業及公司新聞

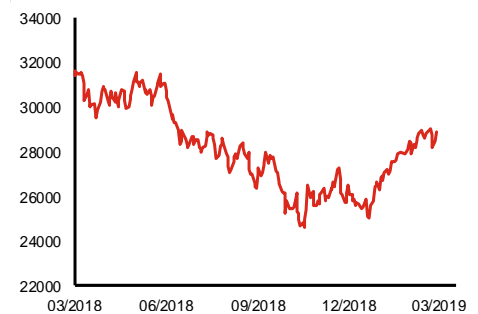
- 耐世特(1316.HK)公布2018年收入同比增加0.9%至39.1億美元(上半年同比增加3.7%)，股東應佔溢利按年上升7.9%至3.8億美元(上半年按年上升11.1%)，建議派發末期(全年)股息每股0.031美元，同比增加10.7%。截止2018年12月31日公司已簽約但尚未交付產品的業務價值為252億美元，按年增加5.4%。現價相當於8.4倍2018年市盈率。
- 中國平安(2318.HK)公布2018年業績，收入人民幣10,821億元，同比增長11.0%，股東應佔溢利人民幣1,074億元，按年提升20.6%，勝市場預期。壽險及健康險業務新業務價值同比增長7.3%(上半年：上升0.2%)，平安產險保費收入同比增長14.6%(上半年：14.9%)，綜合成本率96.0%，同比優化0.2個百分點。全年股息合共每股1.72元，同比增加14.7%。公司同時宣布擬動用人民幣50-100億元回購A股。現價相當於11.7倍2018年市盈率。
- 融信中國(3301.HK)發布盈利預喜，公司預計2018年股東應佔核心純利將同比增長60%以上(上半年股東應佔溢利按年上升30.0%至人民幣16.8億元)，主要受惠於2018年交付的部份項目毛利率水平比較高所致。
- 中裕燃氣(3633.HK)發布盈利預喜，公司預計2018年毛利將同比增長約70%(上半年：135.0%)，主要受惠於中國實施煤改氣政策下，對工業客戶的管道燃氣銷售及接駁收入大幅增加所致。若撇除2018年錄得匯虧損約3.2億港元(2017年：外匯收益約1.1億港元)及以權益結算之購股權開支約6,000萬港元(2017年：無)之影響，2018年股東應佔溢利同比增長逾100%至不少於8.9億港元(上半年撇除外匯影響股東應佔溢利按年增長3.6倍至5.1億港元)，現價相當於不高於23.2倍2018年核心市盈率。
- 招商證券(6099.HK)宣布擬10供3，預計集資額不超過人民幣150億元，將用於增資子公司及多元化佈局、資本中介業務、資本投資業務、及補充營運資金。

主要指數	收市價	日變動%	月變動%
恒生指數	28,921	1.46	1.49
國企指數	11,466	1.68	2.38
創業板指數	130	0.02	-3.78
上證綜合指數	3,060	1.10	12.47
滬深300指數	3,755	0.68	10.55
日經225指數	21,504	1.79	1.35
道瓊斯指數	25,555	-0.38	0.04
標普500指數	2,792	0.30	1.40
納斯達克指數	7,591	0.44	2.30
德國DAX指數	11,524	-0.17	3.20
法國CAC指數	5,270	0.08	3.86
富時100指數	7,151	0.29	-0.55

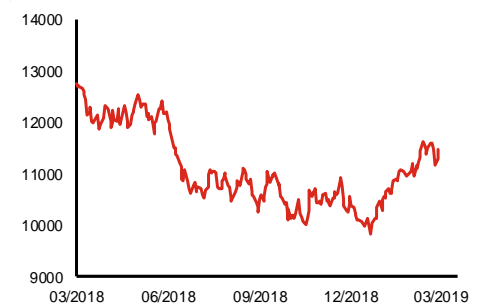
波幅指數	收市價	日變動%	月變動%
VIX指數	13.77	-3.91	-12.01
VHSI指數	17.33	-2.53	1.35

商品	收市價	日變動%	月變動%
紐約期油	56.87	0.14	5.30
黃金	1,298.10	0.54	-1.01
銅	6,407.00	0.19	5.99
鋁	1,847.00	-1.34	0.64
小麥	453.00	5.72	-13.78
玉米	365.75	1.04	-5.30

恒生指數一年走勢圖



國企指數一年走勢圖



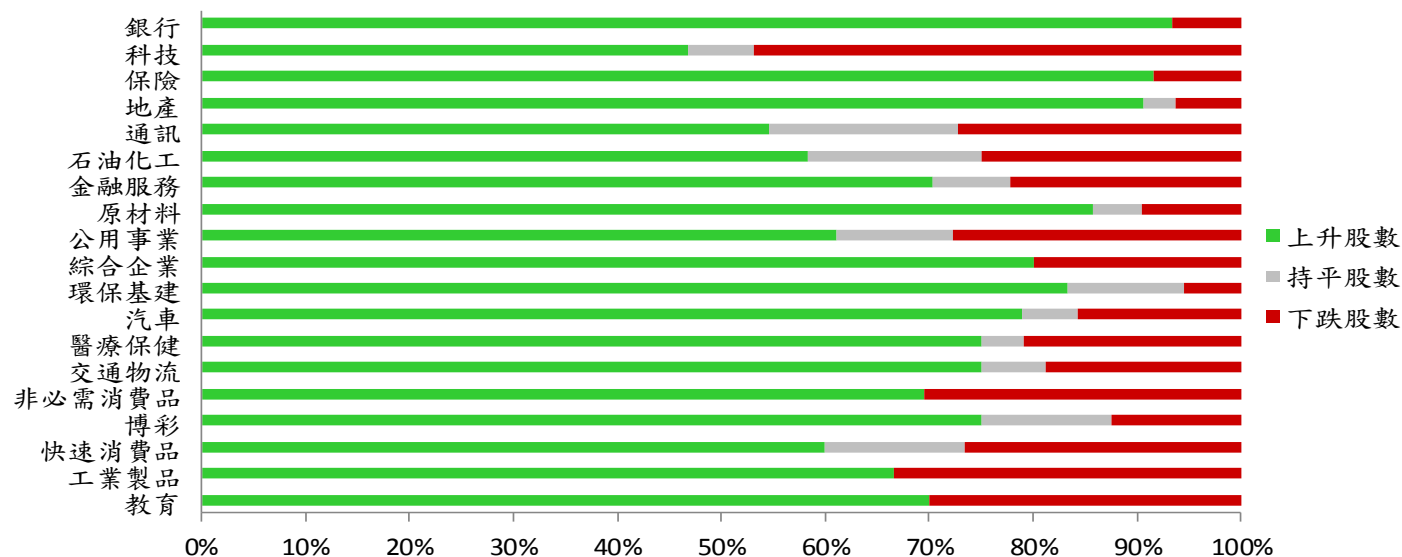
資料來源：彭博、西證證券經紀

港股概況

指數	開市價	高位	低位	收市價	日變動 (%)	成交量 (億股)	成交額 (億元)	升股數	跌股數	持平股數
恒生指數	28,760	28,941	28,734	28,921	1.46	19.2	329.2	49	1	0
國企指數	11,381	11,509	11,381	11,466	1.68	27.8	280.4	45	1	4

行業表現

行業	日變動%	上升股數	持平股數	下跌股數
銀行	0.97	14	0	1
科技	0.49	15	2	15
保險	1.49	11	0	1
地產	1.82	29	1	2
通訊	0.83	6	2	3
石油化工	0.62	7	2	3
金融服務	1.08	19	2	6
原材料	1.79	18	1	2
公用事業	0.62	11	2	5
綜合企業	0.73	8	0	2
環保基建	1.79	15	2	1
汽車	1.18	15	1	3
醫療保健	1.91	18	1	5
交通物流	0.85	12	1	3
非必需消費品	0.44	16	0	7
博彩	0.51	6	1	1
快速消費品	1.45	9	2	4
工業製品	1.05	10	0	5
教育	0.87	7	0	3



資料來源：彭博、西證證券經紀

美國預托證券(ADR)

	代號	香港收市價	日變動%	ADR轉換價	日變動%	溢價(%)
長和	1	80.40	0.82	79.91	0.25	0.61
中電控股	2	91.90	0.33	91.92	0.17	-0.02
中華煤氣	3	18.26	0.55	18.53	1.51	-1.43
匯豐控股	5	64.85	0.62	64.48	0.15	0.58
電能實業	6	54.90	0.64	55.54	0.78	-1.15
恒生銀行	11	189.40	0.32	189.53	-0.06	-0.07
恆基地產	12	44.95	1.12	44.82	1.38	0.28
新鴻基地產	16	129.70	1.37	130.39	0.67	-0.53
新世界發展	17	12.56	1.29	12.83	4.47	-2.14
太古股份	19	92.40	1.20	92.16	0.90	0.26
銀河娛樂	27	52.20	1.46	53.52	1.97	-2.47
港鐵公司	66	47.00	0.11	N/A	N/A	N/A
信和置業	83	14.80	2.35	14.33	0.00	3.25
恆隆地產	101	19.04	0.63	19.06	-0.21	-0.10
中國旺旺	151	6.25	2.29	6.09	0.00	2.60
吉利汽車	175	14.08	1.15	14.09	0.53	-0.10
中信股份	267	11.90	0.51	11.81	0.00	0.79
萬洲國際	288	7.74	6.46	7.78	6.31	-0.45
中國石化	386	6.59	2.01	6.61	1.24	-0.25
港交所	388	277.40	3.07	276.90	1.72	0.18
創科實業	669	51.90	2.27	51.97	1.38	-0.13
中國海外	688	28.40	1.79	27.91	1.02	1.74
騰訊	700	361.00	1.75	358.97	0.44	0.56
中國聯通	762	9.71	3.74	9.70	2.15	0.08
領展房產基金	823	88.80	0.91	N/A	0.00	N/A
中國石油	857	5.12	1.19	5.10	0.17	0.41
中海油	883	13.36	0.91	13.43	0.32	-0.55
建設銀行	939	7.06	1.58	7.06	1.41	-0.07
中國移動	941	84.60	1.99	84.06	0.60	0.65
長江基建	1038	65.45	0.69	64.60	0.00	1.31
恆安國際	1044	66.20	3.04	66.32	2.35	-0.19
中國神華	1088	18.88	0.75	18.70	-0.88	0.95
石藥集團	1093	13.64	1.94	N/A	N/A	N/A
華潤置地	1109	31.05	3.67	30.34	0.49	2.34
長實地產	1113	64.55	2.06	N/A	N/A	N/A
中國生物製藥	1177	7.06	1.58	6.79	0.00	3.97
友邦保險	1299	78.15	1.76	78.54	1.23	-0.49
工商銀行	1398	6.01	1.69	6.01	1.29	-0.02
金沙中國	1928	37.95	0.80	37.87	-0.97	0.21
九龍倉置業	1997	58.40	0.17	N/A	N/A	N/A
碧桂園	2007	11.06	4.34	10.67	0.00	3.63
瑞聲科技	2018	47.95	1.48	47.65	-0.08	0.63
申洲國際	2313	104.10	0.68	104.32	0.23	-0.22
中國平安	2318	82.70	2.10	86.74	5.24	-4.66
蒙牛乳業	2319	24.70	-1.00	23.96	0.00	3.10
舜宇光學科技	2382	92.80	0.87	92.83	-1.14	-0.03
中銀香港	2388	32.55	0.77	32.54	0.25	0.03
中國人壽	2628	21.30	1.91	21.35	1.49	-0.24
交通銀行	3328	6.60	0.76	N/A	N/A	N/A
中國銀行	3988	3.70	1.65	3.67	0.91	0.76

資料來源：彭博、西證證券經紀

AH股

	H股 代號	H股 收市價	H股 日變動%	H股對A股 溢價%		H股 代號	H股 收市價	H股 日變動%	H股對A股 溢價%
第一拖拉機	38	2.11	0.00	-67.39	中聯重科	1157	3.85	0.26	-24.54
東北電氣	42	0.95	-3.06	-70.37	兗州煤業	1171	7.90	1.02	-35.52
四川成渝	107	2.63	1.94	-43.67	中國鐵建	1186	11.12	2.02	-15.38
青島啤酒	168	32.05	4.23	-28.28	比亞迪	1211	47.75	1.38	-21.51
江蘇寧滬	177	10.76	0.75	-6.26	農業銀行	1288	3.73	0.81	-14.77
京城機電	187	1.62	-0.61	-76.13	新華保險	1336	38.25	1.32	-35.30
廣州廣船	317	7.90	0.00	-59.13	工商銀行	1398	6.01	1.69	-8.61
馬鞍山鋼鐵	323	3.92	5.09	-15.83	麗珠醫藥	1513	28.45	2.15	-35.10
上海石油化工	338	4.04	-1.46	-38.24	中國中冶	1618	2.39	3.46	-44.50
鞍鋼股份	347	6.29	4.31	-7.64	中國中車	1766	8.16	3.42	-25.02
江西銅業	358	10.84	1.69	-41.55	廣發證券	1776	12.70	0.95	-36.19
中國石油化工	386	6.59	2.01	-5.82	中國交通建設	1800	8.52	1.55	-40.56
中國中鐵	390	7.67	3.37	-11.66	晨鳴紙業	1812	5.36	0.94	-34.93
廣深鐵路	525	3.30	0.61	-26.94	中煤能源	1898	3.44	2.08	-44.64
深圳高速	548	8.77	-0.90	-21.02	中國遠洋	1919	3.18	-0.31	-46.71
南京熊貓電子	553	3.53	1.73	-74.80	民生銀行	1988	6.09	2.01	-19.31
鄭煤機	564	3.78	-1.31	-48.31	金隅股份	2009	2.92	2.10	-39.14
山東墨龍	568	1.52	0.00	-74.28	中集集團	2039	9.38	-1.78	-40.27
北京北辰實業	588	2.50	1.63	-37.89	復星醫藥	2196	27.85	2.01	-18.18
中國東方航空	670	4.93	2.92	-27.23	萬科企業	2202	30.50	3.21	-5.04
山東新華製藥	719	4.44	0.00	-48.72	金風科技	2208	10.60	2.12	-41.93
中國國航	753	8.05	1.64	-26.03	廣汽集團	2238	9.85	3.68	-29.56
中興通訊	763	25.00	2.25	-31.28	中國平安	2318	82.70	2.10	2.06
中國石油	857	5.12	1.19	-43.54	長城汽車	2333	5.60	-0.18	-37.85
白雲山	874	31.10	-0.16	-28.80	濰柴動力	2338	11.62	3.01	-5.42
東江環保	895	8.88	0.23	-40.62	中國鋁業	2600	3.09	0.98	-39.71
華能國際電力	902	4.89	1.24	-41.06	中國太保	2601	29.15	1.39	-23.65
安徽海螺水泥	914	44.45	2.30	6.50	上海醫藥	2607	18.08	1.23	-20.97
海信科龍	921	10.80	-2.70	-19.81	中國人壽	2628	21.30	1.91	-36.35
建設銀行	939	7.06	1.58	-13.93	上海電氣	2727	2.95	0.34	-59.14
大唐發電	991	2.24	-0.44	-46.38	中海集運	2866	1.03	0.00	-71.97
安徽皖通高速	995	5.14	0.59	-36.25	大連港	2880	1.07	0.94	-61.58
中信銀行	998	5.26	1.15	-29.43	中海油田	2883	7.80	0.00	-31.21
儀征化纖	1033	0.83	-1.19	-68.75	紫金礦業	2899	3.31	3.12	-21.42
重慶鋼鐵	1053	1.35	1.50	-49.84	交通銀行	3328	6.60	0.76	-11.04
中國南方航空	1055	6.08	0.50	-33.98	福耀玻璃	3606	27.55	1.66	-2.79
浙江世寶	1057	1.28	-2.29	-81.07	招商銀行	3968	35.90	1.99	0.07
天津創業環保	1065	3.41	0.00	-70.17	中國銀行	3988	3.70	1.65	-17.44
華電國際電力	1071	3.63	1.97	-33.86	洛陽鉬業	3993	3.51	0.86	-38.15
東方電氣	1072	6.48	0.31	-47.36	中信證券	6030	18.84	2.95	-34.76
中國神華	1088	18.88	0.75	-19.81	中國光大銀行	6818	3.90	1.04	-20.26
洛陽玻璃	1108	2.73	0.00	-83.01	海通證券	6837	10.58	2.32	-36.10
中海發展	1138	4.46	1.59	-35.62	華泰證券	6886	16.02	2.43	-39.61

資料來源：彭博、西證證券經紀

企業活動

日期	股票代號	公司名稱	活動
13/03/2019	271	亞證地產	末期業績/股息
13/03/2019	926	碧生源	末期業績/股息
13/03/2019	2588	中銀航空租賃	業績/末期股息
13/03/2019	293	國泰航空	末期業績/第二中期息
13/03/2019	1234	中國利郎	末期業績/股息
13/03/2019	762	中國聯通	業績/末期股息
13/03/2019	831	利亞零售	末期業績/股息
13/03/2019	2232	晶苑國際	末期業績/股息
13/03/2019	1801	信達生物-B	末期業績/股息
13/03/2019	268	金蝶國際	末期業績/股息
13/03/2019	1910	新秀麗	末期業績/分派
13/03/2019	2878	SOLOMON SYSTECH	業績/末期股息
13/03/2019	2005	石四藥集團	末期業績/股息
13/03/2019	580	賽晶電力電子	末期業績/股息

經濟資料

日期	國家	指數		預測	前值
13/03/2019	美國	MBA 貸款申請指數	三月八日	--	-2.50%
13/03/2019	美國	資本財新訂單非國防(飛機除外)	一月初值	0.17%	-1.00%
13/03/2019	美國	資本財銷貨非國防(飛機除外)	一月初值	-0.30%	0.00%
13/03/2019	美國	耐久財新訂單工業經季調(月比)	一月初值	-0.33%	1.20%
13/03/2019	美國	耐久財新訂單經季調(運輸除外)(月比)	一月初值	0.10%	0.10%
13/03/2019	美國	營建支出(月比)	一月	0.39%	-0.60%
13/03/2019	歐元區	工業生產經季調(月比)	一月	0.98%	-0.90%

西證國際證券股份有限公司

電話：(852) 2802 8838

傳真：(852) 2587 9115

電郵：enquiry@swsc.hk

西證(香港)證券有限公司

電話：(852) 2544 1040

傳真：(852) 2544 1859

電郵：swsc.cr@swsc.hk

西證(香港)期貨有限公司

電話：(852) 2802 8838

傳真：(852) 2824 3937

電郵：swsc.cr@swsc.hk

西證(香港)融資有限公司

電話：(852) 2802 8838

傳真：(852) 2824 0888

電郵：swsc.cr@swsc.hk

西證(香港)資產管理有限公司

電話：(852) 2802 8838

傳真：(852) 2587 9115

電郵：swsc.cr@swsc.hk

西證(香港)財務有限公司

電話：(852) 2802 8838

傳真：(852) 2877 7601

電郵：enquiry@swsc.hk

市場分析部

電話：(852) 2802 8838

傳真：(852) 2824 3937

電郵：swsc.cr@swsc.hk

分析員核證

分析員（等）主要負責擬備本報告並謹此聲明 -

- (1) 本報告所表達意見均準確反映分析員（等）對所述公司（等）及其證券之個人見解；
- (2) 分析員（等）之補償與本報告的推薦或意見或企業融資部並沒有直接或間接的關係；
- (3) 分析員（等）不是直接或間接地受企業融資部監管或隸屬於企業融資部；
- (4) 分析員（等）就報告中論述的證券，並沒有違反安靜期限制；
- (5) 分析員（等）並沒有任何與報告中論述的公司（等）的董事職銜或擔任要員。

免責聲明

本報告內容或意見僅供參考之用途，並不構成任何買入或沽出證券或其他金融產品之要約。過去之成績不可作為未來成績的指標，同時未來回報是不能保證的，你可能蒙受所有資金的損失。本報告並無顧慮任何特定收取者之特定投資目標、財務狀況、或風險承受程度，投資者在進行任何投資前，必須對其投資進行獨立判斷或諮詢所需之獨立顧問意見。

雖然本報告資料來自或編寫自「西證(香港)證券經紀有限公司」(「西證證券經紀」)相信為可靠之來源，惟西證證券經紀並不明示或暗示地聲明或保證任何該等資料之準確性、完整性或可靠性。本報告內所提及之價格僅供參考之用途，投資產品之價值及收入可能會浮動。本報告內容或意見可隨時更改，西證證券經紀並不承諾提供任何有關變更之通知。

西證證券經紀及其集團公司、要員、董事及僱員在任何時間可持有本報告所提及之任何證券、認股證、期貨、期權、衍生產品或其他金融工具的長倉或短倉。西證證券經紀及其集團公司可能與報告中論述的公司（等）擁有或正尋求業務關係，包括但不限於企業融資業務關係。因此投資者應留意報告的客觀性可能受潛在的利益衝突所影響。

西證證券經紀及其集團公司在任何情況下，均不會就由於任何協力廠商在依賴本報告內容時之作為或不作為而導致任何類型之損失（無論是直接、間接、隨之而來或附帶者），負上法律責任或具有任何責任。

對部分的司法管轄區或國家而言，分發、發行或使用本報告會抵觸當地法律、法則、規定、或其他註冊或發牌的規例。本報告不是旨在向該等司法管轄區或國家的任何人或實體分發或由其使用。

未經西證證券經紀事先書面授權，任何人不得為任何目的複製、發出、發表此報告，西證證券經紀保留一切權利。

評級定義

公司	行業
買入：未來一年，公司絕對收益率為 50%以上	買入：未來一年，行業整體絕對收益率為 50%以上
增持：未來一年，公司絕對收益率介於 20%與 50%之間	增持：未來一年，行業整體絕對收益率介於 20%與 50%之間
中性：未來一年，公司絕對收益率介於-20%與 20%之間	中性：未來一年，行業整體絕對收益率介於-20%與 20%之間
回避：未來一年，公司絕對收益率為-20%以下	回避：未來一年，行業整體絕對收益率為-20%以下