

宏觀焦點

美國股市週三個別發展，美國10年期公債收益率攀升提振金融股。道瓊斯指數上升0.6%至26,406點；標準普爾指數上升0.1%至2,908點；納斯達克指數下跌0.1%至7,950點。韓朝峰會簽署共同宣言，推動無核化。

油價週三上升，因EIA公布上週美國原油庫存下降，降幅超預期，加上美國對伊朗的制裁從11月開始生效。紐約10月期油上升1.8%至每桶71.12美元。金價上升，因美元下跌。紐約12月期金上升0.5%至每盎司1,208.3美元。

香港和內地股市週三上升。汽車製造股顯著上漲，長城汽車(2333.HK)及中國重汽(3808.HK)分別大漲11.9%及16.5%；造紙股造好，其中玖龍紙業(2689.HK)2018財年核心股東應佔溢利同比增加65.1%，股價上升4.8%。個股方面，福萊特玻璃(6865.HK)建議A股發行獲中證監批核，公司股價跳漲22.1%。恒生指數上升1.2%至27,407點，國企指數上升1.7%至10,742點，香港股市成交金額增加11.6%至964億港元。上證綜合指數上升1.1%至2,731點，滬深兩市成交金額增加24.7%至人民幣3,198億元。

行業及公司新聞

- 中國天化工(362.HK)宣布以每股0.315港元(較最後收盤價折讓6.0%)配售2.2億新股(相當於現有股本19.8%)，淨集資額6,850萬港元，將用於償還銀行貸款及應付債券。
- 金達控股(528.HK)發布盈利預喜，公司預計2018年純利將不少於人民幣8,000萬元(2017年為人民幣62.2萬元)，主要受惠於1)期內市場復甦與價格調整令毛利率有所提升，2)近月美元兌人民幣大幅升值，及3)上半年錄得衍生金融工具的公允價值收益約人民幣547萬元(2017年全年公允價值虧損約人民幣700萬元)。
- 堡獅龍(592.HK)公布2018財年(截止2018年6月30日)業績，收入同比減少3.1%至19.6億港元，因其他運營開支按年大增1.1倍至7,492萬港元，抵消毛利率同比上升2.3個百分點至52.9%的利好，公司轉盈為虧錄得股東應佔虧損2,897萬港元(2017年股東應佔溢利:489萬港元)。建議派發末期股息每股1.22港仙，全年合共每股2.44港仙，按年增加33.3%。
- 澳獅環球(1540.HK)是位於澳洲的一站式印刷解決方案及服務供應商，公司的印刷生產流程及服務涵蓋印刷解決方案諮詢、生產計劃及編排、印前、柯式印刷、數碼印刷、印後、品質檢查、包裝及交付。以2017年收益計算，公司是1)澳洲整體商業印刷業內最大的政府分部印刷服務供應商(在澳洲整體商業印刷業內屬第五大)，及2)澳洲書籍印刷業最大的印刷服務供應商；2017年以收益計商業及書籍印刷分部的收益佔澳洲印刷業的約23.9%及8.6%，市佔率分別約為2.2%及8.1%。2015-2017年，公司收益分別為8,075、8,698及7,921萬澳元，期間溢利分別為1,205、1,489及569萬澳元(2015及2016年來自自己已終止經營業務之除稅後溢利分別為489及939萬澳元)。首季收益同比下跌6.3%至1,929萬澳元，因錄得其他開支116萬澳元，期內溢利同比減少44.9%至92.7萬澳元。2018年上半年公司收益同比下降2.0%至3,890萬澳元，核心除稅後純利按年增加2.8%至330萬澳元。公司今天起至9月26日招股，預計10月8日上市，招股價介乎1.0-1.1港元，淨集資額約7,330萬港元(招股價中位數)，市值介乎5.1-5.6億港元，相當於15.6-17.2倍2017年市盈率。基石投資者將認購26.0%-28.6%全球發售股份。

主要指數	收市價	日變動%	月變動%
恒生指數	27,407	1.19	-0.69
國企指數	10,742	1.75	1.03
創業板指數	187	0.22	-1.50
上證綜合指數	2,731	1.14	1.20
滬深300指數	3,312	1.32	1.38
日經225指數	23,673	1.08	6.86
道瓊斯指數	26,406	0.61	2.51
標普500指數	2,908	0.13	1.78
納斯達克指數	7,950	-0.08	1.65
德國DAX指數	12,219	0.50	-0.91
法國CAC指數	5,394	0.56	0.26
富時100指數	7,331	0.42	-3.43

波幅指數	收市價	日變動%	月變動%
VIX指數	11.75	-8.13	-5.92
VHSI指數	19.38	-3.34	-2.17

商品	收市價	日變動%	月變動%
紐約期油	71.12	1.82	9.19
黃金	1,208.30	0.45	1.17
銅	6,086.00	2.37	3.29
鋁	2,035.00	0.15	-0.20
小麥	522.50	2.35	-7.20
玉米	345.75	0.73	-8.30

恒生指數一年走勢圖



國企指數一年走勢圖



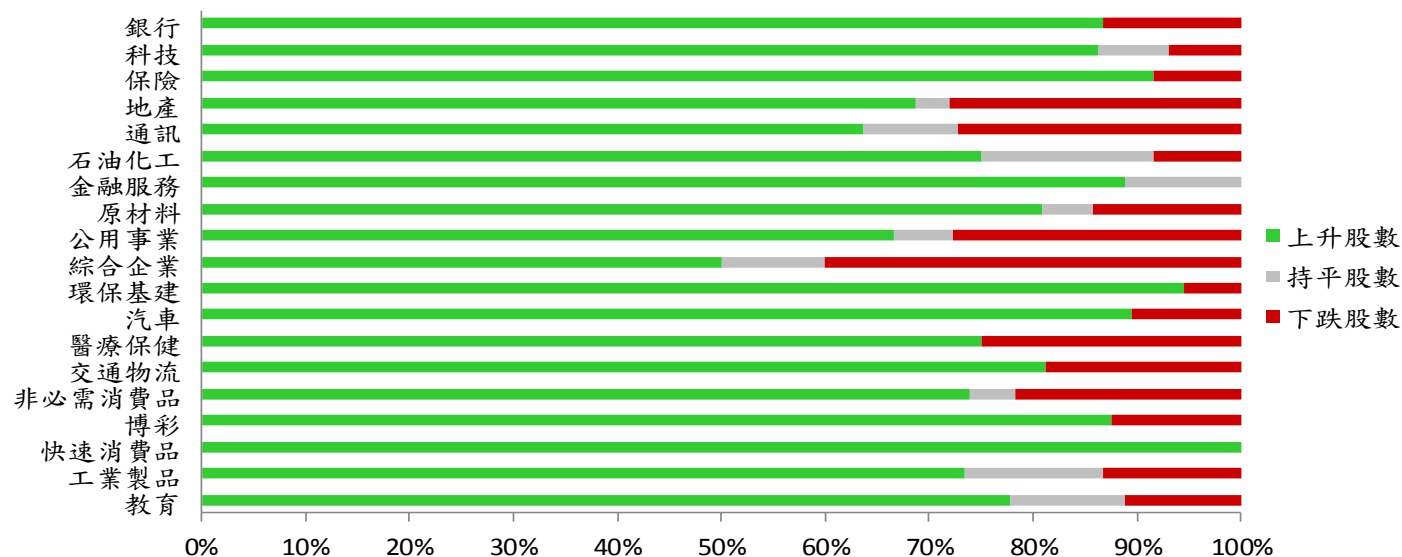
資料來源：彭博、西證證券經紀。

港股概況

指數	開市價	高位	低位	收市價	日變動 (%)	成交量 (億股)	成交額 (億元)	升股數	跌股數	持平股數
恒生指數	27,170	27,488	27,086	27,407	1.19	19.3	344.8	40	9	1
國企指數	10,613	10,795	10,580	10,742	1.75	23.4	273.3	42	6	2

行業表現

行業	日變動%	上升股數	持平股數	下跌股數
銀行	1.01	13	0	2
科技	1.98	25	2	2
保險	1.49	11	0	1
地產	1.90	22	1	9
通訊	0.08	7	1	3
石油化工	2.12	9	2	1
金融服務	1.87	24	3	0
原材料	1.61	17	1	3
公用事業	0.96	12	1	5
綜合企業	0.15	5	1	4
環保基建	3.26	17	0	1
汽車	3.66	17	0	2
醫療保健	1.57	18	0	6
交通物流	1.84	13	0	3
非必需消費品	1.14	17	1	5
博彩	2.19	7	0	1
快速消費品	2.92	14	0	0
工業製品	2.31	11	2	2
教育	1.52	7	1	1



資料來源：彭博、西證證券經紀。

美國預托證券(ADR)

	代號	香港收市價	日變動%	ADR轉換價	日變動%	溢價(%)
長和	1	92.05	0.44	91.86	0.17	0.20
中電控股	2	94.90	0.05	94.61	-0.74	0.31
中華煤氣	3	15.76	-0.13	15.96	-0.49	-1.28
匯豐控股	5	67.95	0.30	69.33	2.08	-2.00
電能實業	6	55.95	-0.44	55.31	-0.56	1.16
恒生銀行	11	206.80	-0.58	207.11	-0.11	-0.15
恆基地產	12	40.20	0.37	39.50	0.00	1.77
新鴻基地產	16	116.80	-0.17	117.83	-0.53	-0.87
新世界發展	17	10.36	0.58	10.43	-1.48	-0.71
太古股份	19	86.45	-0.46	87.24	-0.63	-0.90
銀河娛樂	27	52.80	3.23	N/A	N/A	N/A
港鐵公司	66	41.60	-0.95	N/A	N/A	N/A
信和置業	83	13.46	0.45	13.20	0.00	2.01
恆隆地產	101	15.10	0.40	15.27	0.15	-1.09
中國旺旺	151	6.62	1.53	6.46	0.00	2.41
吉利汽車	175	14.94	5.66	15.09	6.06	-1.02
中信股份	267	11.28	0.00	10.84	0.00	4.04
萬洲國際	288	5.40	0.19	5.44	-0.57	-0.67
中國石化	386	7.81	2.90	7.83	1.99	-0.23
港交所	388	224.40	1.81	224.76	1.42	-0.16
中國海外	688	25.05	5.47	24.66	4.94	1.56
騰訊	700	321.60	1.13	328.15	1.92	-2.00
中國聯通	762	9.41	0.64	9.52	1.17	-1.11
領展房產基金	823	76.20	-0.33	N/A	0.00	N/A
華潤電力	836	13.90	1.61	14.03	0.00	-0.90
中國石油	857	6.17	1.98	6.20	1.59	-0.46
中海油	883	14.94	2.47	14.99	1.57	-0.36
建設銀行	939	6.65	1.68	6.68	1.94	-0.48
中國移動	941	75.75	-0.79	75.55	-1.11	0.27
長江基建	1038	61.40	-0.81	58.02	0.00	5.82
恆安國際	1044	71.30	2.30	70.49	1.58	1.14
中國神華	1088	17.22	2.74	17.26	2.86	-0.22
石藥集團	1093	16.46	3.13	N/A	N/A	N/A
華潤置地	1109	28.40	4.60	26.77	0.00	6.10
長實地產	1113	61.00	1.24	N/A	N/A	N/A
中國生物製藥	1177	7.51	2.60	7.84	0.00	-4.27
友邦保險	1299	65.75	0.92	65.90	0.87	-0.22
工商銀行	1398	5.54	1.47	5.56	1.25	-0.36
金沙中國	1928	36.40	1.82	36.45	1.22	-0.13
九龍倉置業	1997	54.00	1.69	N/A	N/A	N/A
碧桂園	2007	11.10	2.02	11.12	0.00	-0.16
瑞聲科技	2018	79.30	2.26	79.63	2.84	-0.41
申洲國際	2313	94.35	3.74	95.79	6.08	-1.50
中國平安	2318	77.15	2.39	77.86	2.11	-0.91
蒙牛乳業	2319	24.00	6.90	21.13	0.00	13.60
舜宇光學科技	2382	94.95	2.87	93.30	-3.54	1.77
中銀香港	2388	35.85	0.14	36.33	-0.11	-1.31
中國人壽	2628	17.28	1.29	17.49	1.36	-1.22
交通銀行	3328	5.69	0.71	5.54	0.00	2.74
中國銀行	3988	3.42	0.59	3.43	0.27	-0.38

資料來源：彭博、西證證券經紀。

AH股

	H股 代號	H股 收市價	H股 日變動%	H股對A股 溢價%		H股 代號	H股 收市價	H股 日變動%	H股對A股 溢價%
第一拖拉機	38	2.17	0.46	-65.24	中聯重科	1157	2.87	1.41	-32.64
東北電氣	42	0.68	0.00	-71.59	兗州煤業	1171	8.75	3.55	-29.72
四川成渝	107	2.40	0.84	-39.61	中國鐵建	1186	10.28	2.59	-18.18
青島啤酒	168	35.40	5.36	-8.72	比亞迪	1211	52.00	8.22	-3.32
江蘇寧滬	177	9.68	1.89	-5.68	農業銀行	1288	3.72	0.54	-11.02
京城機電	187	1.70	-1.16	-69.46	新華保險	1336	36.05	2.41	-35.49
廣州廣船	317	5.93	2.60	-53.40	工商銀行	1398	5.54	1.47	-11.09
馬鞍山鋼鐵	323	3.92	1.82	-10.87	麗珠醫藥	1513	26.50	2.51	-31.83
上海石油化工	338	4.47	0.68	-32.71	中國中冶	1618	2.07	1.47	-48.07
鞍鋼股份	347	7.27	1.11	6.50	中國中車	1766	6.89	-0.43	-28.73
江西銅業	358	8.94	1.94	-45.15	廣發證券	1776	10.18	4.73	-33.67
中國石油化工	386	7.81	2.90	-1.61	中國交通建設	1800	7.96	1.79	-42.33
中國中鐵	390	7.57	1.61	-12.35	晨鳴紙業	1812	4.88	5.17	-33.22
廣深鐵路	525	3.37	0.60	-17.81	中煤能源	1898	3.21	0.63	-45.16
深圳高速	548	7.39	3.79	-22.08	中國遠洋	1919	3.17	2.26	-30.64
南京熊貓電子	553	2.42	1.26	-64.13	民生銀行	1988	5.67	1.61	-17.91
鄭煤機	564	4.09	2.25	-46.62	金隅股份	2009	2.67	1.14	-36.48
山東墨龍	568	1.31	3.15	-75.40	中集集團	2039	8.33	4.13	-37.52
北京北辰實業	588	2.39	0.84	-41.22	復星醫藥	2196	28.05	0.90	-13.46
中國東方航空	670	4.84	2.98	-21.31	萬科企業	2202	27.00	6.09	-2.47
山東新華製藥	719	3.95	2.07	-43.65	金風科技	2208	8.06	-0.62	-40.36
中國國航	753	7.17	3.76	-16.42	廣汽集團	2238	8.04	3.47	-31.65
中興通訊	763	13.94	0.14	-33.06	中國平安	2318	77.15	2.39	3.39
中國石油	857	6.17	1.98	-39.68	長城汽車	2333	4.99	11.88	-41.44
白雲山	874	26.35	0.96	-32.04	濰柴動力	2338	9.49	4.86	0.43
東江環保	895	9.50	3.49	-27.88	中國鋁業	2600	3.35	3.72	-28.66
華能國際電力	902	5.22	3.16	-39.80	中國太保	2601	28.60	3.25	-25.15
安徽海螺水泥	914	46.20	1.99	15.38	上海醫藥	2607	19.00	1.17	-16.64
海信科龍	921	6.81	0.89	-30.54	中國人壽	2628	17.28	1.29	-29.50
建設銀行	939	6.65	1.68	-14.37	上海電氣	2727	2.60	0.39	-56.76
大唐發電	991	1.98	0.00	-48.40	中海集運	2866	1.03	1.98	-61.57
安徽皖通高速	995	4.65	0.43	-27.11	大連港	2880	1.00	2.04	-55.00
中信銀行	998	4.82	2.12	-27.32	中海油田	2883	8.08	3.99	-40.12
儀征化纖	1033	1.03	0.00	-55.48	紫金礦業	2899	2.74	3.01	-32.61
重慶鋼鐵	1053	1.22	4.27	-46.74	交通銀行	3328	5.69	0.71	-11.92
中國南方航空	1055	4.91	4.25	-33.54	福耀玻璃	3606	27.15	4.02	-1.40
浙江世寶	1057	1.08	3.85	-78.37	招商銀行	3968	29.70	2.95	-8.70
天津創業環保	1065	3.17	0.96	-67.21	中國銀行	3988	3.42	0.59	-16.13
華電國際電力	1071	3.02	5.96	-37.22	洛陽鉬業	3993	3.17	3.59	-38.22
東方電氣	1072	4.52	0.44	-48.95	中信證券	6030	13.54	1.96	-26.71
中國神華	1088	17.22	2.74	-20.54	中國光大銀行	6818	3.40	1.49	-22.29
洛陽玻璃	1108	2.48	2.90	-84.63	海通證券	6837	7.43	3.34	-26.20
中海發展	1138	3.75	2.74	-24.04	華泰證券	6886	11.04	2.22	-35.61

資料來源：彭博、西證證券經紀。

企業活動

日期	股票代號	公司名稱	活動
20/09/2018	491	英皇文化產業	末期業績/股息
20/09/2018	17	新世界發展	末期業績/股息

經濟資料

日期	國家	指數		預測	前值
20/09/2018	歐元區	消費者信心指數	九月	-1.91	-1.90
20/09/2018	美國	首次申請失業救濟金人數	九月十五日	208.61k	204.00k
20/09/2018	美國	連續申請失業救濟金人數	九月八日	1703.71k	1696.00k
20/09/2018	香港	綜合消費物價指數(年比)	八月	2.37%	2.40%
20/09/2018	美國	成屋銷售(月比)	八月	0.46%	-0.70%
20/09/2018	美國	成屋銷售	八月	5.36mn	5.34mn
20/09/2018	美國	彭博經濟預期	九月	--	--
20/09/2018	美國	費城FED調查指數	九月	17.63	11.90

資料來源：彭博、西證證券經紀。

西證國際證券股份有限公司

電話：(852) 2802 8838

傳真：(852) 2587 9115

電郵：enquiry@swsc.hk

西證(香港)證券有限公司

電話：(852) 2544 1040

傳真：(852) 2544 1859

電郵：swsc.cr@swsc.hk

西證(香港)期貨有限公司

電話：(852) 2802 8838

傳真：(852) 2824 3937

電郵：swsc.cr@swsc.hk

西證(香港)融資有限公司

電話：(852) 2802 8838

傳真：(852) 2824 0888

電郵：swsc.cr@swsc.hk

西證(香港)資產管理有限公司

電話：(852) 2802 8838

傳真：(852) 2587 9115

電郵：swsc.cr@swsc.hk

西證(香港)財務有限公司

電話：(852) 2802 8838

傳真：(852) 2877 7601

電郵：enquiry@swsc.hk

市場分析部

電話：(852) 2802 8838

傳真：(852) 2824 3937

電郵：swsc.cr@swsc.hk

分析員核證

分析員（等）主要負責擬備本報告並謹此聲明 -

- (1) 本報告所表達意見均準確反映分析員（等）對所述公司（等）及其證券之個人見解；
- (2) 分析員（等）之補償與本報告的推薦或意見或企業融資部並沒有直接或間接的關係；
- (3) 分析員（等）不是直接或間接地受企業融資部監管或隸屬於企業融資部；
- (4) 分析員（等）就報告中論述的證券，並沒有違反安靜期限制；
- (5) 分析員（等）並沒有任何與報告中論述的公司（等）的董事職銜或擔任要員。

免責聲明

本報告內容或意見僅供參考之用途，並不構成任何買入或沽出證券或其他金融產品之要約。過去之成績不可作為未來成績的指標，同時未來回報是不能保證的，你可能蒙受所有資金的損失。本報告並無顧慮任何特定收取者之特定投資目標、財務狀況、或風險承受程度，投資者在進行任何投資前，必須對其投資進行獨立判斷或諮詢所需之獨立顧問意見。

雖然本報告資料來自或編寫自「西證(香港)證券經紀有限公司」(「西證證券經紀」)相信為可靠之來源，惟西證證券經紀並不明示或暗示地聲明或保證任何該等資料之準確性、完整性或可靠性。本報告內所提及之價格僅供參考之用途，投資產品之價值及收入可能會浮動。本報告內容或意見可隨時更改，西證證券經紀並不承諾提供任何有關變更之通知。

西證證券經紀及其集團公司、要員、董事及僱員在任何時間可持有本報告所提及之任何證券、認股證、期貨、期權、衍生產品或其他金融工具的長倉或短倉。西證證券經紀及其集團公司可能與報告中論述的公司（等）擁有或正尋求業務關係，包括但不限於企業融資業務關係。因此投資者應留意報告的客觀性可能受潛在的利益衝突所影響。

西證證券經紀及其集團公司在任何情況下，均不會就由於任何協力廠商在依賴本報告內容時之作為或不作為而導致任何類型之損失（無論是直接、間接、隨之而來或附帶者），負上法律責任或具有任何責任。

對部分的司法管轄區或國家而言，分發、發行或使用本報告會抵觸當地法律、法則、規定、或其他註冊或發牌的規例。本報告不是旨在向該等司法管轄區或國家的任何人或實體分發或由其使用。

未經西證證券經紀事先書面授權，任何人不得為任何目的複製、發出、發表此報告，西證證券經紀保留一切權利。

評級定義

公司	行業
買入：未來一年，公司絕對收益率為 50%以上	買入：未來一年，行業整體絕對收益率為 50%以上
增持：未來一年，公司絕對收益率介於 20%與 50%之間	增持：未來一年，行業整體絕對收益率介於 20%與 50%之間
中性：未來一年，公司絕對收益率介於-20%與 20%之間	中性：未來一年，行業整體絕對收益率介於-20%與 20%之間
回避：未來一年，公司絕對收益率為-20%以下	回避：未來一年，行業整體絕對收益率為-20%以下