

宏觀焦點

美國股市週四個別發展，第四季企業業績整體良好，芯片股錄得大幅上升提振納指，不過美國商務部長羅斯稱，美國和中國距離解決貿易問題還有很長的路要走，加上結束政府關門議案被否決，特朗普或因邊境牆撥款僵局宣布進入緊急狀態，抑制了市場樂觀情緒。道瓊斯指數下跌0.1%至24,553點；標準普爾指數上升0.1%至2,642點；納斯達克指數上升0.7%至7,073點。歐洲央行按兵不動，重申保持利率不變至少至2019年夏，歐洲央行行長稱經濟前景風險偏下行，仍需大規模刺激維持通脹。

油價週四上升，因美國威脅對委內瑞拉實施制裁，但EIA及API公布上週美國原油庫存意外大幅增加限制了其漲幅。紐約3月期油上升1.0%至每桶53.13美元。金價下跌，因特朗普首席經濟顧問預言1月美國非農數據驚艷提振美元，但美國政府停擺不確定性抑制了金價跌幅。紐約4月期金下跌0.3%至每盎司1,285.9美元。

香港和內地股市週四上升。製造股走高，其中中集安瑞科(3899.HK)、金風科技(2208.HK)及建滔積層板(1888.HK)股價分別上升9.5%、9.9%及8.8%；部分券商股上揚，其中HTSC(6886.HK)及海通證券(6837.HK)分別上升3.4%及2.5%；基建鐵路股下跌。個股方面，滬港國際(613.HK)主席溢價2.9%出售公司44.1%股權，公司股價跳漲17.6%。恒生指數上升0.4%至27,121點，國企指數上升0.6%至10,691點，香港股市成交金額增加3.0%至802億港元。上證綜合指數上升0.4%至2,592點，滬深兩市成交金額增加22.3%至人民幣2,920億元。

行業及公司新聞

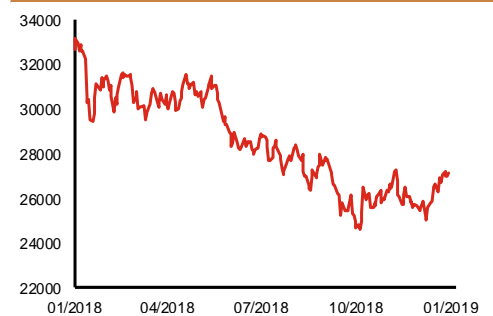
- 此前招股的貓眼娛樂(1896.HK)公開孖展認購仍未足額。
- 原國家新聞出版廣電總局公布第四批遊戲版號，總數為95個，其中騰訊(700.HK)的《摺扇》及《樺接印和》、創夢天地(1119.HK)的《全民冠軍足球》、第七大道(797.HK)的《麥兜環遊世界》及網龍(777.HK)的《魔域傳說》獲批。
- 自然美(157.HK)發布盈利預警，公司預計2018年利潤將同比大幅倒退(上半年股東應佔溢利同比下跌24.4%)，主要因經營團隊調整運營策略、改變連鎖加盟結構與條件、投入行銷資源及延遲新品上市。
- 世紀城市國際(355.HK)與百利保控股(617.HK)聯合公布，附屬百富控股與獨立第三方訂立股份互換協議，以3.5億股四海國際(120.HK)股份(佔公司股份7.9%)換取北京體育文化(1803.HK)2.0億股(佔公司股份15.3%)，每股協定價值分別為1.5港元及2.6港元，較最後收盤價分別溢價2.0%及3.3%。
- 東方電氣(1072.HK)發布盈利預喜，公司預計2018年淨利潤將同比增長65%-95%至人民幣11.1-13.1億元(首三季按年上升48.0%)，因公司收購東方電氣集團資產，預計期內淨利潤與2017年追溯重述數比增長0%-25%，業績增長主要受惠於盈利能力有所增強及2018年收購資產追溯重述數據全部作為2017年度非經常性損益。現價相當於11.1-13.1倍2018年市盈率。
- 隆基泰和(1281.HK)發布盈利預警，公司預計2018年之收益及股東應佔溢利將同比分別下降約20%(上半年收益及股東應佔溢利分別同比上升53.3%及76.9%)，主要因1)受國家對光伏電站宏觀調整政策影響，用戶系統之收益及溢利下降，2)金融工具投資的公允價值下降，及3)其他運營費用增加。公司股份將於今日復牌。

主要指數	收市價	日變動%	月變動%
恒生指數	27,121	0.42	5.73
國企指數	10,691	0.56	6.24
創業板指數	134	-0.50	-5.52
上證綜合指數	2,592	0.41	3.47
滬深300指數	3,159	0.56	4.69
日經225指數	20,575	-0.09	8.33
道瓊斯指數	24,553	-0.09	12.67
標普500指數	2,642	0.14	12.39
納斯達克指數	7,073	0.68	14.22
德國DAX指數	11,130	0.53	4.67
法國CAC指數	4,872	0.65	5.31
富時100指數	6,819	-0.35	1.99

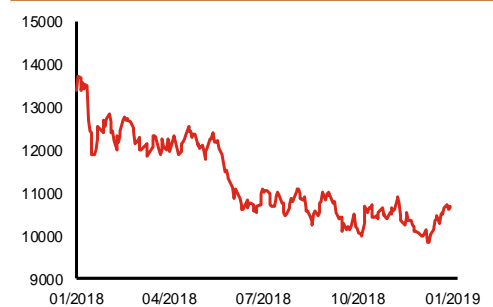
波幅指數	收市價	日變動%	月變動%
VIX指數	18.89	-3.23	-47.63
VHSI指數	18.25	-2.93	-26.68

商品	收市價	日變動%	月變動%
紐約期油	53.13	0.97	24.15
黃金	1,285.90	-0.33	0.65
銅	5,951.50	0.28	-0.56
鋁	1,909.00	1.38	-0.13
小麥	526.00	0.91	0.97
玉米	378.75	-0.07	-0.20

恒生指數一年走勢圖



國企指數一年走勢圖



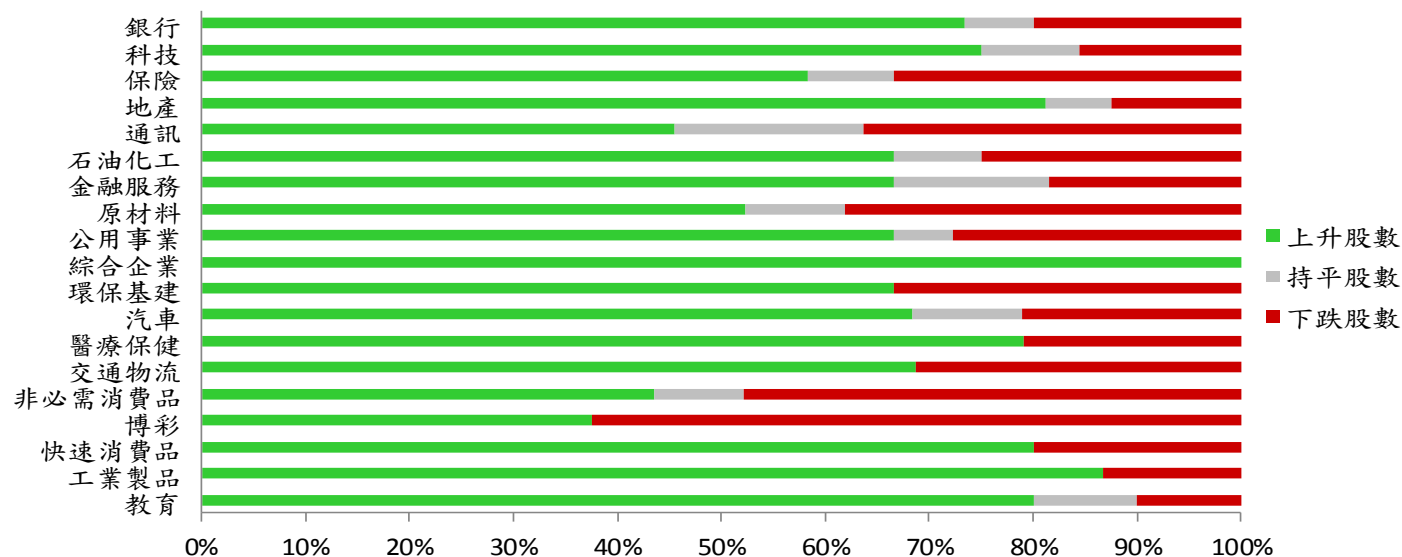
資料來源：彭博、西證證券經紀。

港股概況

指數	開市價	高位	低位	收市價	日變動 (%)	成交量 (億股)	成交額 (億元)	升股數	跌股數	持平數
恒生指數	27,075	27,121	26,890	27,121	0.42	13.6	269.5	36	13	1
國企指數	10,663	10,697	10,576	10,691	0.56	23.5	234.2	35	14	1

行業表現

行業	日變動%	上升股數	持平股數	下跌股數
銀行	0.79	11	1	3
科技	1.87	24	3	5
保險	0.37	7	1	4
地產	0.92	26	2	4
通訊	0.53	5	2	4
石油化工	1.45	8	1	3
金融服務	0.57	18	4	5
原材料	0.48	11	2	8
公用事業	0.70	12	1	5
綜合企業	0.95	10	0	0
環保基建	1.18	12	0	6
汽車	1.14	13	2	4
醫療保健	1.53	19	0	5
交通物流	0.68	11	0	5
非必需消費品	-0.06	10	2	11
博彩	1.27	3	0	5
快速消費品	0.69	12	0	3
工業製品	3.30	13	0	2
教育	1.19	8	1	1



資料來源：彭博、西證證券經紀。

美國預托證券(ADR)

	代號	香港收市價	日變動%	ADR轉換價	日變動%	溢價(%)
長和	1	80.00	1.27	79.68	1.65	0.40
中電控股	2	92.00	0.71	92.35	0.47	-0.38
中華煤氣	3	16.98	0.35	16.95	0.00	0.19
匯豐控股	5	65.30	0.54	64.98	-0.55	0.49
電能實業	6	53.65	-0.28	53.62	-0.61	0.05
恒生銀行	11	177.80	0.45	178.03	0.82	-0.13
恆基地產	12	43.85	1.86	43.16	2.23	1.61
新鴻基地產	16	126.30	0.88	126.80	1.09	-0.39
新世界發展	17	11.72	0.17	11.97	0.66	-2.05
太古股份	19	91.25	1.84	91.72	1.83	-0.52
銀河娛樂	27	49.00	-0.41	50.04	-1.02	-2.09
港鐵公司	66	42.60	0.24	N/A	N/A	N/A
信和置業	83	14.02	-0.85	14.06	0.00	-0.29
恆隆地產	101	16.24	1.25	16.28	1.42	-0.25
中國旺旺	151	6.10	0.66	N/A	N/A	N/A
吉利汽車	175	12.74	4.08	12.79	4.77	-0.42
中信股份	267	11.86	0.34	11.58	0.00	2.41
萬洲國際	288	6.84	2.09	6.88	2.60	-0.63
中國石化	386	6.25	2.12	6.26	1.88	-0.18
港交所	388	240.20	0.00	241.39	0.84	-0.49
中國海外	688	27.45	0.18	27.04	0.35	1.52
騰訊	700	330.20	-0.90	336.14	1.54	-1.77
中國聯通	762	9.03	-0.11	9.03	-1.20	-0.01
領展房產基金	823	81.65	0.80	N/A	0.19	N/A
華潤電力	836	15.94	0.63	16.19	0.00	-1.54
中國石油	857	4.95	1.02	4.96	2.07	-0.21
中海油	883	12.80	1.43	12.85	1.78	-0.43
建設銀行	939	6.70	0.45	6.72	0.62	-0.36
中國移動	941	82.35	1.29	82.17	0.94	0.22
長江基建	1038	62.40	0.97	62.38	0.00	0.03
恆安國際	1044	57.45	0.26	57.69	0.22	-0.41
中國神華	1088	19.36	0.41	19.34	0.41	0.10
石藥集團	1093	13.08	1.71	11.22	0.00	16.57
華潤置地	1109	29.65	-0.50	30.91	0.00	-4.09
長實地產	1113	64.15	0.55	N/A	N/A	N/A
中國生物製藥	1177	6.09	-0.16	4.90	0.00	24.18
友邦保險	1299	68.30	-0.22	68.77	0.36	-0.69
工商銀行	1398	5.84	0.34	5.86	0.71	-0.26
金沙中國	1928	35.55	-0.28	35.99	0.68	-1.23
九龍倉置業	1997	52.15	-0.10	N/A	N/A	N/A
碧桂園	2007	9.74	1.25	10.09	0.00	-3.47
瑞聲科技	2018	46.85	3.88	47.00	4.45	-0.32
申洲國際	2313	91.85	0.44	92.59	1.81	-0.80
中國平安	2318	72.25	0.84	72.50	0.65	-0.35
蒙牛乳業	2319	25.20	0.20	N/A	N/A	N/A
舜宇光學科技	2382	73.00	3.11	72.97	0.97	0.04
中銀香港	2388	30.05	-0.17	30.24	0.53	-0.63
中國人壽	2628	18.90	-0.74	18.94	0.08	-0.22
交通銀行	3328	6.43	-0.31	N/A	N/A	N/A
中國銀行	3988	3.50	0.57	3.50	1.00	0.01

資料來源：彭博、西證證券經紀。

AH股

	H股 代號	H股 收市價	H股 日變動%	H股對A股 溢價%		H股 代號	H股 收市價	H股 日變動%	H股對A股 溢價%
第一拖拉機	38	1.85	0.54	-67.20	中聯重科	1157	3.12	1.30	-27.43
東北電氣	42	0.66	0.00	-72.81	兗州煤業	1171	7.00	2.79	-31.41
四川成渝	107	2.53	0.80	-40.84	中國鐵建	1186	10.76	-0.92	-6.90
青島啤酒	168	33.95	-1.31	-19.70	比亞迪	1211	46.20	1.99	-17.62
江蘇寧滬	177	11.44	-2.22	-1.51	農業銀行	1288	3.60	1.12	-13.72
京城機電	187	1.46	-0.68	-75.89	新華保險	1336	29.75	0.34	-35.70
廣州廣船	317	5.46	1.30	-52.81	工商銀行	1398	5.84	0.34	-7.46
馬鞍山鋼鐵	323	3.57	-0.56	-13.48	麗珠醫藥	1513	25.15	4.57	-20.44
上海石油化工	338	3.64	-0.27	-39.20	中國中冶	1618	2.04	0.99	-41.17
鞍鋼股份	347	5.56	0.18	-6.77	中國中車	1766	7.68	-1.03	-21.46
江西銅業	358	9.36	0.00	-38.37	廣發證券	1776	11.60	3.02	-24.65
中國石油化工	386	6.25	2.12	-0.41	中國交通建設	1800	7.67	-0.13	-37.39
中國中鐵	390	7.10	-1.25	-8.59	晨鳴紙業	1812	4.57	0.44	-32.18
廣深鐵路	525	3.22	1.26	-19.94	中煤能源	1898	3.28	-0.30	-40.13
深圳高速	548	8.65	0.23	-17.58	中國遠洋	1919	3.17	0.96	-38.78
南京熊貓電子	553	2.84	1.79	-67.75	民生銀行	1988	5.76	-0.35	-14.52
鄭煤機	564	3.93	1.29	-40.55	金隅股份	2009	2.56	0.39	-36.35
山東墨龍	568	1.31	0.77	-73.94	中集集團	2039	8.40	2.31	-36.64
北京北辰實業	588	2.21	0.00	-33.38	復星醫藥	2196	23.30	1.08	-12.27
中國東方航空	670	4.76	1.93	-17.30	萬科企業	2202	28.25	1.25	-3.81
山東新華製藥	719	4.00	-0.50	-43.26	金風科技	2208	7.86	9.93	-40.55
中國國航	753	7.56	2.58	-17.72	廣汽集團	2238	8.63	2.25	-27.51
中興通訊	763	15.74	1.68	-33.14	中國平安	2318	72.25	0.84	3.45
中國石油	857	4.95	1.02	-41.17	長城汽車	2333	5.34	0.38	-28.15
白雲山	874	31.95	1.59	-24.37	濰柴動力	2338	9.77	1.24	1.48
東江環保	895	8.00	-0.37	-36.73	中國鋁業	2600	2.79	0.72	-34.04
華能國際電力	902	5.21	2.96	-35.05	中國太保	2601	26.75	1.52	-22.64
安徽海螺水泥	914	39.40	-0.13	10.90	上海醫藥	2607	16.70	-0.24	-13.32
海信科龍	921	7.18	-0.55	-25.51	中國人壽	2628	18.90	-0.74	-25.16
建設銀行	939	6.70	0.45	-13.22	上海電氣	2727	2.69	1.51	-53.17
大唐發電	991	2.01	0.00	-43.90	中海集運	2866	0.88	1.15	-68.28
安徽皖通高速	995	4.90	1.66	-27.53	大連港	2880	1.04	0.97	-53.38
中信銀行	998	4.92	1.44	-22.18	中海油田	2883	7.67	7.72	-25.01
儀征化纖	1033	0.66	3.13	-69.46	紫金礦業	2899	2.76	2.22	-19.60
重慶鋼鐵	1053	1.18	-1.67	-49.21	交通銀行	3328	6.43	-0.31	-7.12
中國南方航空	1055	5.33	1.52	-33.74	福耀玻璃	3606	26.40	1.73	-0.56
浙江世寶	1057	1.12	-0.88	-78.98	招商銀行	3968	31.85	1.27	-1.12
天津創業環保	1065	3.09	1.31	-67.12	中國銀行	3988	3.50	0.57	-15.65
華電國際電力	1071	3.74	0.81	-28.25	洛陽鉬業	3993	2.92	1.04	-34.55
東方電氣	1072	5.45	6.03	-45.04	中信證券	6030	15.44	1.98	-25.33
中國神華	1088	19.36	0.41	-13.61	中國光大銀行	6818	3.62	1.40	-19.48
洛陽玻璃	1108	2.15	0.47	-83.51	海通證券	6837	8.59	2.51	-25.00
中海發展	1138	4.27	1.43	-24.14	華泰證券	6886	13.96	3.41	-34.96

資料來源：彭博、西證證券經紀。

企業活動

日期	股票代號	公司名稱	活動
25/01/2019	6889	DYNAM JAPAN	季度收益資料
25/01/2019	6163	彭順國際	末期業績/股息

經濟資料

日期	國家	指數	預測	前值
----	----	----	----	----

本日並無重要經濟資料公布。

資料來源：彭博、西證證券經紀。

西證國際證券股份有限公司

電話：(852) 2802 8838

傳真：(852) 2587 9115

電郵：enquiry@swsc.hk

西證(香港)證券有限公司

電話：(852) 2544 1040

傳真：(852) 2544 1859

電郵：swsc.cr@swsc.hk

西證(香港)期貨有限公司

電話：(852) 2802 8838

傳真：(852) 2824 3937

電郵：swsc.cr@swsc.hk

西證(香港)融資有限公司

電話：(852) 2802 8838

傳真：(852) 2824 0888

電郵：swsc.cr@swsc.hk

西證(香港)資產管理有限公司

電話：(852) 2802 8838

傳真：(852) 2587 9115

電郵：swsc.cr@swsc.hk

西證(香港)財務有限公司

電話：(852) 2802 8838

傳真：(852) 2877 7601

電郵：enquiry@swsc.hk

市場分析部

電話：(852) 2802 8838

傳真：(852) 2824 3937

電郵：swsc.cr@swsc.hk

分析員核證

分析員（等）主要負責擬備本報告並謹此聲明 -

- (1) 本報告所表達意見均準確反映分析員（等）對所述公司（等）及其證券之個人見解；
- (2) 分析員（等）之補償與本報告的推薦或意見或企業融資部並沒有直接或間接的關係；
- (3) 分析員（等）不是直接或間接地受企業融資部監管或隸屬於企業融資部；
- (4) 分析員（等）就報告中論述的證券，並沒有違反安靜期限制；
- (5) 分析員（等）並沒有任何與報告中論述的公司（等）的董事職銜或擔任要員。

免責聲明

本報告內容或意見僅供參考之用途，並不構成任何買入或沽出證券或其他金融產品之要約。過去之成績不可作為未來成績的指標，同時未來回報是不能保證的，你可能蒙受所有資金的損失。本報告並無顧慮任何特定收取者之特定投資目標、財務狀況、或風險承受程度，投資者在進行任何投資前，必須對其投資進行獨立判斷或諮詢所需之獨立顧問意見。

雖然本報告資料來自或編寫自「西證(香港)證券經紀有限公司」(「西證證券經紀」)相信為可靠之來源，惟西證證券經紀並不明示或暗示地聲明或保證任何該等資料之準確性、完整性或可靠性。本報告內所提及之價格僅供參考之用途，投資產品之價值及收入可能會浮動。本報告內容或意見可隨時更改，西證證券經紀並不承諾提供任何有關變更之通知。

西證證券經紀及其集團公司、要員、董事及僱員在任何時間可持有本報告所提及之任何證券、認股證、期貨、期權、衍生產品或其他金融工具的長倉或短倉。西證證券經紀及其集團公司可能與報告中論述的公司（等）擁有或正尋求業務關係，包括但不限於企業融資業務關係。因此投資者應留意報告的客觀性可能受潛在的利益衝突所影響。

西證證券經紀及其集團公司在任何情況下，均不會就由於任何協力廠商在依賴本報告內容時之作為或不作為而導致任何類型之損失（無論是直接、間接、隨之而來或附帶者），負上法律責任或具有任何責任。

對部分的司法管轄區或國家而言，分發、發行或使用本報告會抵觸當地法律、法則、規定、或其他註冊或發牌的規例。本報告不是旨在向該等司法管轄區或國家的任何人或實體分發或由其使用。

未經西證證券經紀事先書面授權，任何人不得為任何目的複製、發出、發表此報告，西證證券經紀保留一切權利。

評級定義

公司	行業
買入：未來一年，公司絕對收益率為 50%以上	買入：未來一年，行業整體絕對收益率為 50%以上
增持：未來一年，公司絕對收益率介於 20%與 50%之間	增持：未來一年，行業整體絕對收益率介於 20%與 50%之間
中性：未來一年，公司絕對收益率介於-20%與 20%之間	中性：未來一年，行業整體絕對收益率介於-20%與 20%之間
回避：未來一年，公司絕對收益率為-20%以下	回避：未來一年，行業整體絕對收益率為-20%以下