

宏觀焦點

美國股市上週五上升，受助於中美貿易談判樂觀情緒；另外，關鍵美債收益率曲線結束倒掛。道瓊斯指數上升0.8%至25,929點；標準普爾指數上升0.7%至2,834點；納斯達克指數上升0.8%至7,729點。英國議會下議院再次否決脫歐協議，英國可能提前大選。

油價上週五上升，因美國警告其他地方不要採購伊朗和委內瑞拉石油、及美國能源企業活躍鑽機數下降，紐約5月期油上升1.4%至每桶60.14美元。金價上升，因美元回軟，紐約6月期金上升0.2%至每盎司1,298.5美元。

香港和內地股市上週五上升，受惠於中美貿易談判進展順利。內房、券商及航空股錄得較大升幅；中國中車(1766.HK)股價下跌8.1%，拖累基建股逆市下跌。個股方面，中國太平(966.HK)業績差於預期但受惠於A股大漲，股價上升4.2%；中信股份(267.HK)業績勝預期，股價上升1.4%；招商局港口(144.HK)港口業務業績略勝預期，股價上升1.7%；中國忠旺(1333.HK)業績勝預期，股價上升5.7%；華潤醫療(1515.HK)業績勝預期，股價上升7.0%。恒生指數上升1.0%至29,051點，國企指數上升0.8%至11,380點，香港股市成交金額大增32.6%至1,222億港元。上證綜合指數大升3.2%至3,091點，滬深兩市成交金額大增29.3%至人民幣8,415億元。中國3月官方製造業PMI為50.5，遠超預期。

行業及公司新聞

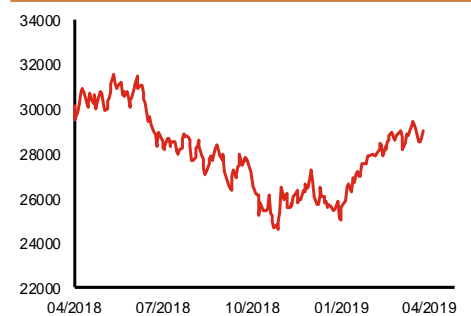
- 中聯重科(1157.HK)公布2018年業績：收入人民幣287億元，按年增加39.3%；受惠於毛利率改善及去年應收帳款及二手設備減值損失合共人民幣80.8億元並沒有於2018年發生，公司持續經營業務扭虧為盈錄得股東應佔溢利人民幣20.3億元(去年虧損為人民幣82.1億元)，符合市場預期。建議派發末期(全年)股息每股人民幣0.25元，按年增加25.0%。現價相當於12.5倍2018年市盈率。
- 中國生物製藥(1177.HK)公布2018年業績：收入人民幣209億元，同比增加41.0%；核心股東應佔溢利人民幣28.4億元，同比增加37.0%，符合市場預期。建議派發末期股息每股2.0港仙，全年合共每股8.0港仙，按年增加6.7%。現價相當於26.6倍2018年市盈率。
- 偉鴻集團(3321.HK)是一間在澳門提供裝修服務以及維修及保養服務的承建商，裝修服務對象主要涵蓋現有建築的翻新工程，並延伸至娛樂場、零售區域、酒店、餐廳、商用物業及住宅物業。公司於2017年為澳門第三大商業裝修承建商及第五大裝修承建商，市場佔有率分別約為4.3%及2.4%。2015-2018年，公司收益分別為1.1、1.1、1.9及3.3億澳門元；經調整股東應佔溢利分別為1,703、1,799、2,396及4,409萬澳門元。公司上週五起至4月8日招股，預計4月23日上市，招股價介乎1.4-1.8港元，淨集資額約1.6億港元(招股價中位數，90%配售)，市值介乎7.0-9.0億港元，相當於16.4-21.0倍2018年市盈率。基石投資者將認購8.8%-11.5%全球發售股份。
- 奧園健康(3662.HK)公布2018年業績：在管建築面積同比上升21.8%；收入及經調整股東應佔溢利分別同比增加41.9%及25.9%至人民幣6.2億元及9,366萬元。建議派發末期(全年)股息每股人民幣0.055元。現價相當於21.6倍2018年經調整市盈率。
- 中金公司(3908.HK)公布2018年業績：收入及其他收益人民幣185億元，按年上升21.5%，主要因利息收入同比增加人民幣16.1億元及投資收益按年上升人民幣8.6億元；股東應佔溢利人民幣34.9億元，按年上升26.2%，符合市場預期。建議派發末期(全年)股息每股人民幣0.16元，同比持平。現價相當於18.7倍2018年市盈率。

主要指數	收市價	日變動%	月變動%
恒生指數	29,051	0.96	0.83
國企指數	11,380	0.75	-1.11
創業板指數	130	-0.53	-3.63
上證綜合指數	3,091	3.20	3.23
滬深300指數	3,872	3.86	3.27
日經225指數	21,206	0.82	-0.29
道瓊斯指數	25,929	0.82	-0.38
標普500指數	2,834	0.67	1.10
納斯達克指數	7,729	0.78	1.76
德國DAX指數	11,526	0.86	-0.65
法國CAC指數	5,351	1.02	1.62
富時100指數	7,279	0.62	2.43

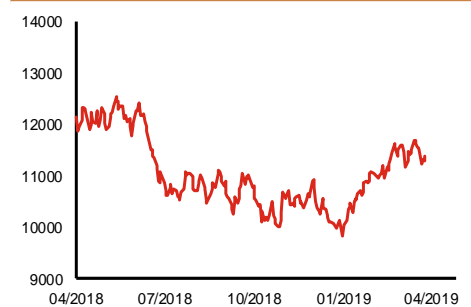
波幅指數	收市價	日變動%	月變動%
VIX指數	13.71	-4.99	1.03
VHSI指數	14.73	-4.54	-13.86

商品	收市價	日變動%	月變動%
紐約期油	60.14	1.42	7.58
黃金	1,298.50	0.25	-0.74
銅	6,360.00	0.39	-0.41
鋁	1,903.00	-0.42	0.05
小麥	457.75	-1.45	0.60
玉米	356.50	-4.68	-3.95

恒生指數一年走勢圖



國企指數一年走勢圖



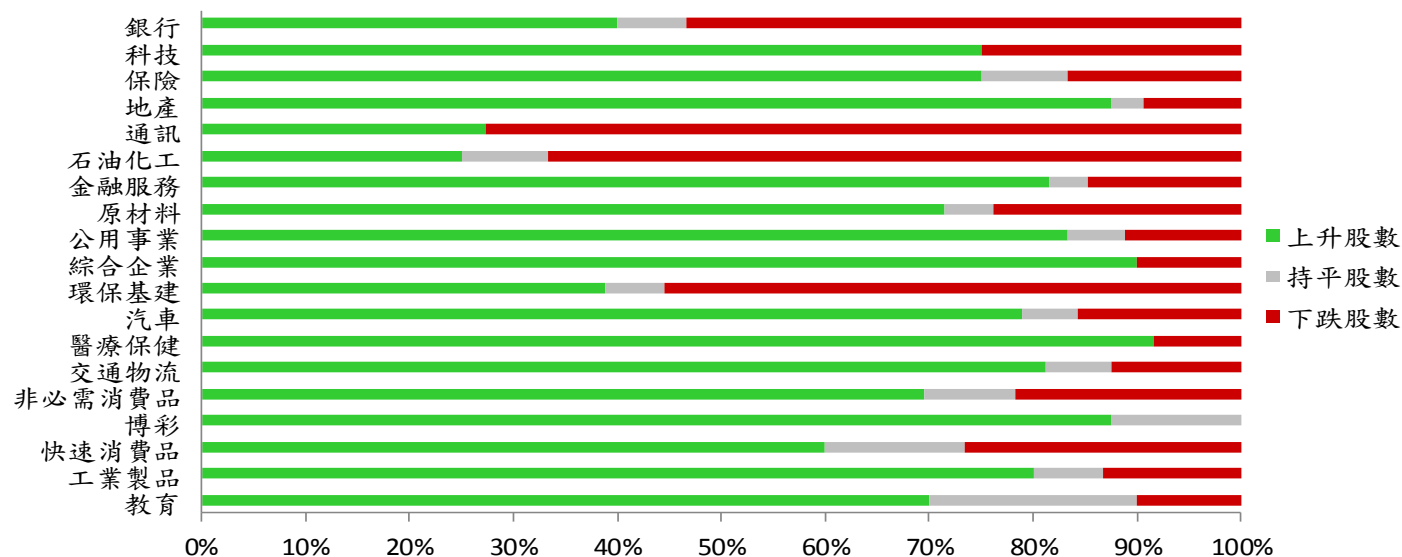
資料來源：彭博、西證證券經紀

港股概況

指數	開市價	高位	低位	收市價	日變動 (%)	成交量 (億股)	成交額 (億元)	升股數	跌股數	持平股數
恒生指數	28,813	29,101	28,762	29,051	0.96	27.8	298.1	37	12	1
國企指數	11,311	11,424	11,276	11,380	0.75	40.0	261.9	31	18	1

行業表現

行業	日變動%	上升股數	持平股數	下跌股數
銀行	0.06	6	1	8
科技	1.19	24	0	8
保險	1.54	9	1	2
地產	2.15	28	1	3
通訊	-0.66	3	0	8
石油化工	-0.25	3	1	8
金融服務	2.67	22	1	4
原材料	0.52	15	1	5
公用事業	1.16	15	1	2
綜合企業	1.99	9	0	1
環保基建	-0.17	7	1	10
汽車	1.53	15	1	3
醫療保健	2.43	22	0	2
交通物流	2.74	13	1	2
非必需消費品	0.55	16	2	5
博彩	1.70	7	1	0
快速消費品	1.10	9	2	4
工業製品	2.94	12	1	2
教育	2.07	7	2	1



資料來源：彭博、西證證券經紀

美國預托證券(ADR)

	代號	香港收市價	日變動%	ADR轉換價	日變動%	溢價(%)
長和	1	82.45	-0.06	82.31	0.19	0.18
中電控股	2	91.00	0.72	91.29	1.35	-0.32
中華煤氣	3	18.82	1.73	18.80	1.91	0.10
匯豐控股	5	63.90	0.31	63.71	0.17	0.30
電能實業	6	54.45	0.93	54.63	0.29	-0.34
恒生銀行	11	193.70	1.04	193.97	0.81	-0.14
恆基地產	12	49.90	2.15	49.14	2.79	1.55
新鴻基地產	16	134.70	0.82	135.14	0.55	-0.32
新世界發展	17	13.02	2.04	12.56	0.00	3.66
太古股份	19	101.00	1.56	101.03	1.90	-0.03
銀河娛樂	27	53.45	2.49	52.94	0.00	0.96
港鐵公司	66	48.60	1.57	N/A	N/A	N/A
信和置業	83	15.18	2.71	14.90	1.71	1.89
恆隆地產	101	19.16	0.10	19.19	0.29	-0.13
中國旺旺	151	6.52	0.15	6.09	0.00	7.03
吉利汽車	175	15.00	1.35	15.04	1.01	-0.28
中信股份	267	11.72	1.38	11.55	0.00	1.50
萬洲國際	288	8.40	-1.29	8.39	-1.45	0.08
中國石化	386	6.19	-1.43	6.24	-0.96	-0.81
港交所	388	273.60	2.32	275.02	2.44	-0.52
創科實業	669	52.75	1.25	52.85	1.32	-0.18
中國海外	688	29.80	3.65	29.52	2.34	0.94
騰訊	700	361.00	1.98	360.94	2.02	0.02
中國聯通	762	9.95	-3.40	10.05	-2.81	-0.97
領展房產基金	823	91.80	0.55	N/A	0.00	N/A
中國石油	857	5.09	-0.39	5.14	-0.09	-0.90
中海油	883	14.70	2.65	14.58	1.97	0.81
建設銀行	939	6.73	-1.32	6.72	-1.10	0.16
中國移動	941	80.00	-0.37	80.05	-0.45	-0.07
長江基建	1038	64.45	0.62	63.43	-2.13	1.61
恆安國際	1044	68.80	-0.29	68.84	0.18	-0.06
中國神華	1088	17.90	1.02	17.90	0.77	0.01
石藥集團	1093	14.60	1.53	N/A	N/A	N/A
華潤置地	1109	35.20	4.61	33.57	0.00	4.84
長實地產	1113	69.80	-0.64	N/A	N/A	N/A
中國生物製藥	1177	7.16	3.62	7.18	0.00	-0.31
友邦保險	1299	78.15	2.29	78.57	2.08	-0.53
工商銀行	1398	5.75	-0.86	5.76	-0.91	-0.17
金沙中國	1928	39.45	1.54	39.59	0.96	-0.35
九龍倉置業	1997	58.45	-0.34	N/A	N/A	N/A
碧桂園	2007	12.26	1.32	11.62	0.00	5.50
瑞聲科技	2018	46.45	0.76	46.31	0.77	0.29
申洲國際	2313	105.20	1.74	104.72	0.98	0.46
中國平安	2318	87.90	2.51	88.82	2.77	-1.04
蒙牛乳業	2319	29.20	4.47	28.74	19.95	1.61
舜宇光學科技	2382	93.75	1.02	92.00	-2.37	1.90
中銀香港	2388	32.50	1.09	32.69	1.78	-0.58
中國人壽	2628	21.10	3.69	21.07	3.47	0.15
交通銀行	3328	6.43	0.00	6.26	0.00	2.65
中國銀行	3988	3.56	-0.84	3.55	-0.83	0.29

資料來源：彭博、西證證券經紀

AH股

	H股 代號	H股 收市價	H股 日變動%	H股對A股 溢價%		H股 代號	H股 收市價	H股 日變動%	H股對A股 溢價%
第一拖拉機	38	2.06	-1.44	-66.26	中聯重科	1157	3.89	-0.26	-25.76
東北電氣	42	0.88	-4.35	-73.78	兗州煤業	1171	7.71	3.21	-37.87
四川成渝	107	2.58	-3.01	-49.86	中國鐵建	1186	10.28	-0.77	-23.63
青島啤酒	168	37.00	3.79	-26.72	比亞迪	1211	47.30	0.42	-24.39
江蘇寧滬	177	11.10	0.91	-4.13	農業銀行	1288	3.62	-0.82	-17.02
京城機電	187	1.87	-2.09	-81.10	新華保險	1336	40.00	3.23	-36.30
廣州廣船	317	8.59	8.60	-54.61	工商銀行	1398	5.75	-0.86	-11.73
馬鞍山鋼鐵	323	3.84	0.26	-15.60	麗珠醫藥	1513	27.30	1.49	-33.29
上海石油化工	338	3.74	-1.32	-40.45	中國中冶	1618	2.32	1.75	-43.65
鞍鋼股份	347	5.74	1.95	-13.90	中國中車	1766	7.40	-8.07	-30.47
江西銅業	358	10.42	0.00	-42.89	廣發證券	1776	11.28	3.30	-40.35
中國石油化工	386	6.19	-1.43	-7.79	中國交通建設	1800	8.12	-1.22	-44.50
中國中鐵	390	7.16	-0.14	-15.79	晨鳴紙業	1812	5.05	1.81	-36.12
廣深鐵路	525	3.06	-1.92	-26.50	中煤能源	1898	3.25	1.25	-45.73
深圳高速	548	9.20	-1.39	-25.44	中國遠洋	1919	3.26	2.19	-47.21
南京熊貓電子	553	3.28	0.00	-77.14	民生銀行	1988	5.70	-1.21	-23.13
鄭煤機	564	3.80	0.26	-48.43	金隅股份	2009	2.88	3.23	-44.54
山東墨龍	568	1.48	1.37	-75.14	中集集團	2039	10.04	8.89	-42.46
北京北辰實業	588	2.66	0.00	-34.46	復星醫藥	2196	28.35	3.09	-18.60
中國東方航空	670	5.57	4.50	-31.38	萬科企業	2202	33.00	4.60	-8.15
山東新華製藥	719	4.35	1.40	-51.38	金風科技	2208	11.30	0.18	-33.59
中國國航	753	9.66	8.42	-23.80	廣汽集團	2238	9.27	3.69	-32.14
中興通訊	763	23.60	-1.46	-30.89	中國平安	2318	87.90	2.51	-2.52
中國石油	857	5.09	-0.39	-42.73	長城汽車	2333	5.89	3.33	-35.68
白雲山	874	34.60	4.53	-24.14	濰柴動力	2338	12.54	1.46	-9.52
東江環保	895	9.08	2.14	-37.69	中國鋁業	2600	2.89	-2.36	-41.02
華能國際電力	902	4.56	1.11	-40.56	中國太保	2601	30.80	1.48	-22.63
安徽海螺水泥	914	47.95	1.70	7.38	上海醫藥	2607	17.10	0.47	-29.30
海信科龍	921	11.04	1.10	-29.87	中國人壽	2628	21.10	3.69	-36.29
建設銀行	939	6.73	-1.32	-17.20	上海電氣	2727	2.98	1.71	-57.32
大唐發電	991	2.10	1.94	-47.50	中海集運	2866	1.03	3.00	-71.31
安徽皖通高速	995	5.17	-0.96	-35.47	大連港	2880	1.06	0.95	-63.60
中信銀行	998	5.00	-0.20	-32.03	中海油田	2883	8.48	1.56	-28.84
儀征化纖	1033	0.90	-1.10	-69.09	紫金礦業	2899	3.25	0.31	-20.83
重慶鋼鐵	1053	1.35	-2.17	-47.29	交通銀行	3328	6.43	0.00	-11.89
中國南方航空	1055	7.02	5.72	-29.80	福耀玻璃	3606	26.35	0.96	-7.40
浙江世寶	1057	1.24	-0.80	-80.11	招商銀行	3968	38.15	1.87	-3.83
天津創業環保	1065	3.34	2.14	-72.11	中國銀行	3988	3.56	-0.84	-19.26
華電國際電力	1071	3.23	0.62	-36.66	洛陽鉬業	3993	3.28	1.86	-39.82
東方電氣	1072	6.37	2.08	-48.67	中信證券	6030	18.28	5.18	-36.92
中國神華	1088	17.90	1.02	-21.95	中國光大銀行	6818	3.71	-0.27	-22.63
洛陽玻璃	1108	2.64	3.13	-82.77	海通證券	6837	10.16	4.10	-38.08
中海發展	1138	4.50	0.00	-40.53	華泰證券	6886	15.70	5.09	-40.10

資料來源：彭博、西證證券經紀

企業活動

日期	股票代號	公司名稱	活動
----	------	------	----

本日並無重要企業活動公布。

經濟資料

日期	國家	指數		預測	前值
01/04/2019	中國	匯豐製造業PMI預覽	三月	50.00	49.90
01/04/2019	歐元區	Markit歐元區製造業採購經理人指數	三月終值	47.60	47.60
01/04/2019	歐元區	核心CPI(年比)	三月	0.90%	1.00%
01/04/2019	歐元區	CPI預估(年比)	三月	1.50%	1.50%
01/04/2019	歐元區	CPI預估(年比)	三月	1.50%	1.50%
01/04/2019	歐元區	失業率	二月	7.80%	7.80%
01/04/2019	美國	營建支出(月比)	二月	-0.10%	1.30%
01/04/2019	美國	ISM 製造業指數	三月	54.50	54.20
01/04/2019	美國	ISM 銷售價格指數	三月	51.90	49.40
01/04/2019	美國	先期零售銷售	二月	0.20%	0.20%
01/04/2019	美國	零售銷售(汽車及加油站除外)	二月	0.30%	1.20%
01/04/2019	美國	零售銷售(控制組)	二月	0.30	1.10
01/04/2019	美國	零售銷售額 不含汽車	二月	0.30%	0.90%
01/04/2019	美國	企業存貨	一月	0.40%	0.60%

資料來源：彭博、西證證券經紀

西證國際證券股份有限公司

電話：(852) 2802 8838

傳真：(852) 2587 9115

電郵：enquiry@swsc.hk

西證(香港)證券有限公司

電話：(852) 2544 1040

傳真：(852) 2544 1859

電郵：swsc.cr@swsc.hk

西證(香港)期貨有限公司

電話：(852) 2802 8838

傳真：(852) 2824 3937

電郵：swsc.cr@swsc.hk

西證(香港)融資有限公司

電話：(852) 2802 8838

傳真：(852) 2824 0888

電郵：swsc.cr@swsc.hk

西證(香港)資產管理有限公司

電話：(852) 2802 8838

傳真：(852) 2587 9115

電郵：swsc.cr@swsc.hk

西證(香港)財務有限公司

電話：(852) 2802 8838

傳真：(852) 2877 7601

電郵：enquiry@swsc.hk

市場分析部

電話：(852) 2802 8838

傳真：(852) 2824 3937

電郵：swsc.cr@swsc.hk

分析員核證

分析員（等）主要負責擬備本報告並謹此聲明 -

- (1) 本報告所表達意見均準確反映分析員（等）對所述公司（等）及其證券之個人見解；
- (2) 分析員（等）之補償與本報告的推薦或意見或企業融資部並沒有直接或間接的關係；
- (3) 分析員（等）不是直接或間接地受企業融資部監管或隸屬於企業融資部；
- (4) 分析員（等）就報告中論述的證券，並沒有違反安靜期限制；
- (5) 分析員（等）並沒有任何與報告中論述的公司（等）的董事職銜或擔任要員。

免責聲明

本報告內容或意見僅供參考之用途，並不構成任何買入或沽出證券或其他金融產品之要約。過去之成績不可作為未來成績的指標，同時未來回報是不能保證的，你可能蒙受所有資金的損失。本報告並無顧慮任何特定收取者之特定投資目標、財務狀況、或風險承受程度，投資者在進行任何投資前，必須對其投資進行獨立判斷或諮詢所需之獨立顧問意見。

雖然本報告資料來自或編寫自「西證(香港)證券經紀有限公司」(「西證證券經紀」)相信為可靠之來源，惟西證證券經紀並不明示或暗示地聲明或保證任何該等資料之準確性、完整性或可靠性。本報告內所提及之價格僅供參考之用途，投資產品之價值及收入可能會浮動。本報告內容或意見可隨時更改，西證證券經紀並不承諾提供任何有關變更之通知。

西證證券經紀及其集團公司、要員、董事及僱員在任何時間可持有本報告所提及之任何證券、認股證、期貨、期權、衍生產品或其他金融工具的長倉或短倉。西證證券經紀及其集團公司可能與報告中論述的公司（等）擁有或正尋求業務關係，包括但不限於企業融資業務關係。因此投資者應留意報告的客觀性可能受潛在的利益衝突所影響。

西證證券經紀及其集團公司在任何情況下，均不會就由於任何協力廠商在依賴本報告內容時之作為或不作為而導致任何類型之損失（無論是直接、間接、隨之而來或附帶者），負上法律責任或具有任何責任。

對部分的司法管轄區或國家而言，分發、發行或使用本報告會抵觸當地法律、法則、規定、或其他註冊或發牌的規例。本報告不是旨在向該等司法管轄區或國家的任何人或實體分發或由其使用。

未經西證證券經紀事先書面授權，任何人不得為任何目的複製、發出、發表此報告，西證證券經紀保留一切權利。

評級定義

公司	行業
買入：未來一年，公司絕對收益率為 50%以上	買入：未來一年，行業整體絕對收益率為 50%以上
增持：未來一年，公司絕對收益率介於 20%與 50%之間	增持：未來一年，行業整體絕對收益率介於 20%與 50%之間
中性：未來一年，公司絕對收益率介於-20%與 20%之間	中性：未來一年，行業整體絕對收益率介於-20%與 20%之間
回避：未來一年，公司絕對收益率為-20%以下	回避：未來一年，行業整體絕對收益率為-20%以下