

宏觀焦點

美國股市週三個別發展，雖然美國財長表示中美貿易協議已完成約90%，但特朗普其後表示若談判失敗將馬上對其餘商品徵收10%關稅，不過比此前最高之25%溫和。道瓊斯指數微跌至26,537點；標準普爾指數下跌0.1%至2,914點；納斯達克指數上升0.3%至7,910點。

油價週三大漲，受惠於API及EIA數據均顯示上週美國原油庫存大減，紐約8月期油大漲2.7%至每桶59.38美元。金價下跌，紐約8月期金下跌0.2%至每盎司1,415.4美元。

香港股市週三上升，內地股市個別發展。水泥和醫藥製造股普遍上漲；黃金股跌幅較大。個股方面，證監會向14家經紀行發限制通知書凍結涉中國智能集團(395.HK)操縱市場之賬戶，該公司股價急跌39.4%；波司登(3998.HK)2019財年股東應佔溢利同比增長59.4%至人民幣9.8億元，且再發澄清公告否認兩份沽空報告指控，股價上升2.0%；創世紀集團(1849.HK)上市首日收市價較招股價低24.6%。恒生指數上升0.1%至28,222點，國企指數上升0.2%至10,766點，香港股市成交金額減少21.3%至648億港元。上證綜合指數下跌0.2%至2,976點，滬深兩市成交金額減少24.3%至人民幣3,850億元。

行業及公司新聞

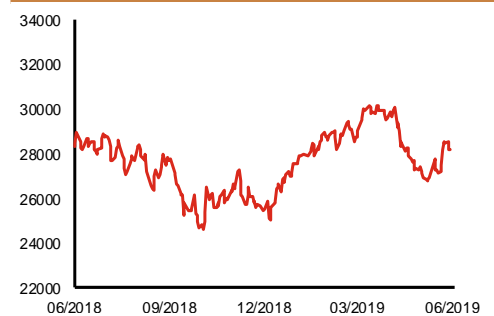
- IGG (799.HK) 昨天回購19.0股，相當於現有股本0.015%，累計購回但尚未註銷之股份為0.057%。
- 中集車輛(1839.HK)為中集集團(2039.HK)分拆之公司，自2013年起連續五年為全球最大的半掛車(任何擬連接至機動車輛的車輛，主要用於達成貨物運輸的目的)製造商，於2017年之市場份額為10.3%。2016-2018年，公司收益分別為人民幣146、194及242億元；股東應佔溢利分別為人民幣7.3、9.6及11.4億元。公司今天起至7月3日招股，預計7月11日上市，招股價介乎6.38-8.08港元，淨集資額約17.9億港元(招股價中位數)，市值介乎113-143億港元，相當於8.7-11.0倍2018年市盈率。基石投資者將認購31.1%-39.4%全球發售股份。
- 萬寶盛華(2180.HK)為Manpower(MAN.US)分拆之公司，亦為大中華區最大的人力資源解決方案供應商，主要提供靈活用工(提供合約員工於客戶場地工作，按2018年收入計，公司為中國第二大靈活用工服務供應商)及人才尋獵之人力資源服務。2016-2018年，公司收益分別為人民幣16.2、20.1及24.9億元；經調整持續經營業務之股東應佔溢利分別為人民幣0.6、0.8及1.1億元。公司今天起至7月3日招股，預計7月10日上市，招股價介乎9.9-12.6港元，淨集資額約5.1億港元(招股價中位數)，市值介乎19.8-25.2億港元，相當於15.3-19.5倍2018年經調整市盈率。公司預計於上市後分派35%-45%作為股息。
- 中梁控股(2772.HK)分別於2018及2019年獲中國房地產協會及上海易居房地產研究院評為中國房地產開發企業前25強及前20強。截止2019年4月底，公司土儲約3,995萬平方米，超過60%位於長三角及中西部，未交付的合約銷售總額為人民幣1,416億元。2016-2018年，公司合約銷售分別為人民幣165、561及841億元；收益分別為人民幣29、140及302億元；2016年股東應佔虧損為人民幣1.7億元，但於2017-2018年扭虧為盈分別錄得人民幣5.0及19.3億元溢利；2018年底淨負債率為58.1%。公司今天起至7月8日招股，預計7月16日上市，招股價介乎5.20-6.68港元，淨集資額約29.2億港元(招股價中位數)，市值介乎184-236億港元，相當於8.4-10.7倍2018年市盈率及3.3-3.8倍有形市賬率。

主要指數	收市價	日變動%	月變動%
恒生指數	28,222	0.13	3.42
國企指數	10,766	0.22	3.49
創業板指數	99	1.08	-7.60
上證綜合指數	2,976	-0.19	2.90
滬深300指數	3,794	-0.18	4.32
日經225指數	21,087	-0.51	-0.19
道瓊斯指數	26,537	-0.04	3.72
標普500指數	2,914	-0.12	3.10
納斯達克指數	7,910	0.32	3.57
德國DAX指數	12,245	0.14	1.44
法國CAC指數	5,501	-0.25	3.08
富時100指數	7,416	-0.08	1.91

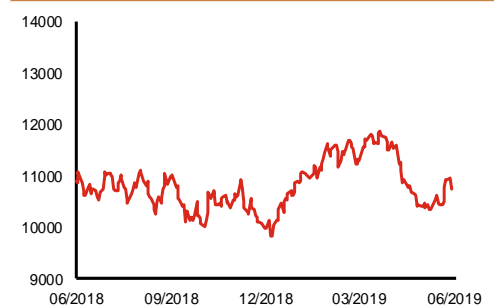
波幅指數	收市價	日變動%	月變動%
VIX指數	16.21	-0.43	2.27
VHSI指數	18.63	3.33	-4.07

商品	收市價	日變動%	月變動%
紐約期油	59.38	2.68	0.27
黃金	1,415.40	-0.23	9.60
銅	5,988.00	-0.89	0.55
鋁	1,820.00	0.33	1.11
小麥	546.50	1.20	10.07
玉米	454.50	-0.66	8.34

恒生指數一年走勢圖



國企指數一年走勢圖



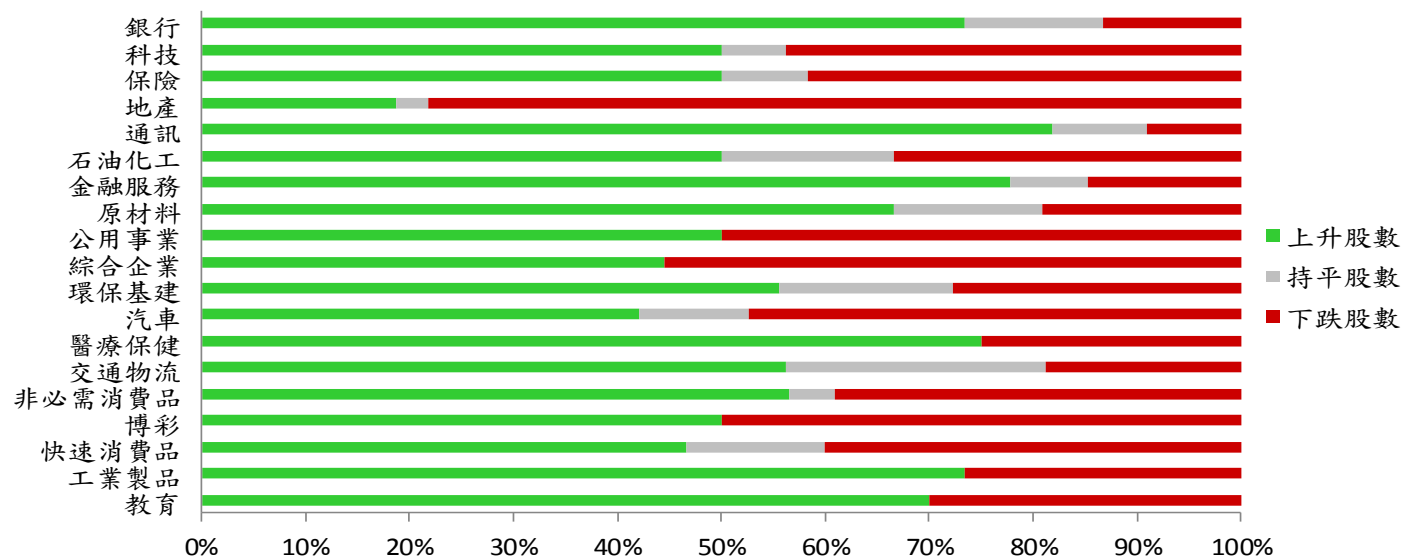
資料來源：彭博、西證證券經紀

港股概況

指數	開市價	高位	低位	收市價	日變動 (%)	成交量 (億股)	成交額 (億元)	升股數	跌股數	持平股數
恒生指數	28,046	28,268	27,986	28,222	0.13	14.8	281.8	27	22	1
國企指數	10,675	10,788	10,664	10,766	0.22	20.8	290.0	28	17	5

行業表現

行業	日變動%	上升股數	持平股數	下跌股數
銀行	0.33	11	2	2
科技	-0.09	16	2	14
保險	-0.14	6	1	5
地產	-0.69	6	1	25
通訊	0.68	9	1	1
石油化工	0.16	6	2	4
金融服務	0.78	21	2	4
原材料	0.76	14	3	4
公用事業	0.15	9	0	9
綜合企業	-0.41	4	0	5
環保基建	0.73	10	3	5
汽車	0.05	8	2	9
醫療保健	1.41	18	0	6
交通物流	0.28	9	4	3
非必需消費品	0.00	13	1	9
博彩	0.00	4	0	4
快速消費品	-0.12	7	2	6
工業製品	0.60	11	0	4
教育	0.87	7	0	3



資料來源：彭博、西證證券經紀

美國預托證券(ADR)

	代號	香港收市價	日變動%	ADR轉換價	日變動%	溢價(%)
長和	1	77.15	0.98	76.69	1.55	0.60
中電控股	2	85.60	-0.70	85.67	0.00	-0.09
中華煤氣	3	17.38	-1.59	17.57	-0.22	-1.09
匯豐控股	5	64.15	0.08	64.29	0.44	-0.22
電能實業	6	56.45	0.09	57.17	1.46	-1.26
恒生銀行	11	193.60	0.31	195.64	1.40	-1.04
恆基地產	12	42.45	-1.39	41.78	-0.48	1.60
新鴻基地產	16	131.40	-1.72	131.99	-1.14	-0.44
新世界發展	17	12.18	-0.98	12.24	-2.03	-0.51
太古股份	19	95.30	-0.73	95.67	-0.33	-0.39
銀河娛樂	27	50.40	0.80	49.66	0.00	1.50
港鐵公司	66	52.55	0.38	N/A	N/A	N/A
信和置業	83	13.20	-1.05	13.23	0.00	-0.25
恆隆地產	101	18.46	-0.75	18.62	0.10	-0.85
中國旺旺	151	6.35	0.16	N/A	N/A	N/A
吉利汽車	175	13.10	-0.46	13.10	0.78	-0.01
中信股份	267	11.12	0.18	10.53	0.00	5.63
萬洲國際	288	7.89	0.38	7.89	1.30	0.03
中國石化	386	5.30	0.00	5.35	1.65	-0.94
港交所	388	273.20	0.37	274.48	1.11	-0.47
創科實業	669	58.45	1.39	58.42	2.58	0.06
中國海外	688	27.55	-0.18	27.94	1.65	-1.41
騰訊	700	349.00	-0.11	351.05	2.30	-0.58
中國聯通	762	8.47	0.24	8.54	1.20	-0.78
領展房產基金	823	97.65	-0.05	N/A	0.00	N/A
中國石油	857	4.30	-0.23	4.35	0.94	-1.24
中海油	883	13.28	0.15	13.43	2.03	-1.13
建設銀行	939	6.57	0.92	6.56	1.97	0.12
中國移動	941	70.30	0.14	70.21	0.45	0.13
長江基建	1038	64.20	0.08	64.19	0.00	0.02
恆安國際	1044	56.15	-0.88	56.17	-0.44	-0.03
中國神華	1088	17.42	1.52	16.56	3.73	5.21
石藥集團	1093	12.46	3.49	N/A	N/A	N/A
華潤置地	1109	34.15	-1.01	33.52	0.00	1.88
長實地產	1113	60.90	-0.65	N/A	N/A	N/A
中國生物製藥	1177	8.04	2.81	7.24	0.00	11.05
友邦保險	1299	82.60	0.24	83.02	1.26	-0.50
工商銀行	1398	5.60	-0.18	5.60	0.07	-0.06
金沙中國	1928	36.35	0.41	36.55	1.47	-0.55
九龍倉置業	1997	55.75	-1.06	N/A	N/A	N/A
碧桂園	2007	11.76	-0.51	10.31	0.00	14.08
瑞聲科技	2018	43.00	0.70	42.72	1.96	0.66
申洲國際	2313	102.50	-0.68	101.68	-1.03	0.80
中國平安	2318	93.25	0.65	93.52	1.57	-0.29
蒙牛乳業	2319	30.30	0.50	30.47	0.00	-0.55
舜宇光學科技	2382	78.15	2.16	78.72	2.89	-0.73
中銀香港	2388	30.40	0.50	30.42	1.17	-0.08
中國人壽	2628	18.92	-0.84	19.07	0.16	-0.80
交通銀行	3328	5.93	-0.34	6.33	0.00	-6.31
中國銀行	3988	3.25	0.62	3.25	1.46	0.13

資料來源：彭博、西證證券經紀

AH股

	H股 代號	H股 收市價	H股 日變動%	H股對A股 溢價%		H股 代號	H股 收市價	H股 日變動%	H股對A股 溢價%
第一拖拉機	38	1.98	-12.00	-83.67	中聯重科	1157	5.29	3.73	-22.20
東北電氣	42	0.81	-2.41	-68.43	兗州煤業	1171	7.28	0.83	-41.22
四川成渝	107	2.41	0.42	-48.47	中國鐵建	1186	9.73	0.83	-13.60
青島啤酒	168	48.80	-1.01	-10.08	比亞迪	1211	46.20	-1.49	-18.65
江蘇寧滬	177	11.02	0.73	-9.36	農業銀行	1288	3.24	0.00	-21.16
京城機電	187	1.48	-1.33	-81.29	新華保險	1336	37.90	0.80	-38.51
廣州廣船	317	6.98	7.38	-60.56	工商銀行	1398	5.60	-0.18	-15.67
馬鞍山鋼鐵	323	3.14	0.64	-19.36	麗珠醫藥	1513	25.20	2.44	-32.97
上海石油化工	338	3.08	1.32	-47.42	中國中冶	1618	2.07	-0.96	-40.21
鞍鋼股份	347	3.60	2.86	-39.13	中國中車	1766	6.63	0.00	-27.54
江西銅業	358	10.38	0.58	-41.53	廣發證券	1776	9.34	2.64	-39.59
中國石油化工	386	5.30	0.00	-14.49	中國交通建設	1800	7.22	0.00	-43.26
中國中鐵	390	5.98	0.17	-19.45	晨鳴紙業	1812	3.41	0.89	-44.37
廣深鐵路	525	2.74	0.00	-25.96	中煤能源	1898	3.22	0.63	-41.51
深圳高速	548	9.47	0.32	-12.83	中國遠洋	1919	3.07	0.66	-46.13
南京熊貓電子	553	2.69	-1.10	-81.63	民生銀行	1988	5.40	0.75	-24.97
鄭煤機	564	3.68	1.10	-44.01	金隅股份	2009	2.48	1.22	-41.27
山東墨龍	568	1.31	0.77	-76.01	中集集團	2039	7.69	-0.13	-49.52
北京北辰實業	588	2.89	0.35	-34.89	復星醫藥	2196	23.90	5.29	-18.58
中國東方航空	670	4.53	0.22	-35.32	萬科企業	2202	29.05	1.04	-7.91
山東新華製藥	719	3.88	-0.77	-52.59	金風科技	2208	8.52	0.35	-39.28
中國國航	753	7.65	1.06	-27.92	廣汽集團	2238	7.85	-0.76	-35.55
中興通訊	763	21.75	1.16	-39.14	中國平安	2318	93.25	0.65	-4.92
中國石油	857	4.30	-0.23	-45.81	長城汽車	2333	5.51	-1.43	-41.38
白雲山	874	34.90	0.58	-23.67	濰柴動力	2338	13.02	1.40	-6.37
東江環保	895	7.98	0.88	-38.44	中國鋁業	2600	2.76	0.73	-38.60
華能國際電力	902	4.57	-0.65	-37.78	中國太保	2601	30.65	-0.81	-25.43
安徽海螺水泥	914	48.40	2.54	5.30	上海醫藥	2607	15.28	0.79	-26.45
海信科龍	921	9.32	0.98	-33.68	中國人壽	2628	18.92	-0.84	-40.47
建設銀行	939	6.57	0.92	-21.58	上海電氣	2727	2.82	0.71	-54.42
大唐發電	991	1.96	-1.01	-44.30	中海集運	2866	0.96	0.00	-68.56
安徽皖通高速	995	4.82	0.00	-33.76	大連港	2880	1.02	0.00	-57.82
中信銀行	998	4.40	0.00	-35.18	中海油田	2883	7.60	-1.17	-31.54
儀征化纖	1033	0.98	1.03	-67.05	紫金礦業	2899	3.15	-2.17	-24.39
重慶鋼鐵	1053	1.14	0.00	-50.28	交通銀行	3328	5.93	-0.34	-14.08
中國南方航空	1055	5.31	0.38	-38.04	福耀玻璃	3606	23.80	1.06	-4.61
浙江世寶	1057	1.13	0.89	-84.15	招商銀行	3968	38.65	0.39	-4.01
天津創業環保	1065	2.87	1.77	-69.43	中國銀行	3988	3.25	0.62	-23.45
華電國際電力	1071	3.16	0.96	-26.55	洛陽鉬業	3993	2.41	-0.41	-47.97
東方電氣	1072	5.14	1.18	-57.28	中信證券	6030	15.86	1.54	-40.01
中國神華	1088	17.42	1.52	-24.48	中國光大銀行	6818	3.58	0.28	-17.66
洛陽玻璃	1108	1.91	-0.52	-85.85	海通證券	6837	8.60	0.94	-45.58
中海發展	1138	4.67	0.00	-36.12	華泰證券	6886	13.36	0.30	-46.67

資料來源：彭博、西證證券經紀

企業活動

日期	股票代號	公司名稱	活動
27/06/2019	1841	優越集團控股	末期業績/股息
27/06/2019	684	亞倫國際	末期業績/股息
27/06/2019	77	進智公共交通	末期業績/股息
27/06/2019	104	ASIA COMM HOLD	末期業績
27/06/2019	214	匯漢控股	末期業績/股息
27/06/2019	899	亞洲資源	末期業績/股息
27/06/2019	129	泛海集團	末期業績/股息
27/06/2019	931	中國天然氣	末期業績/股息
27/06/2019	855	中國水務	末期業績/股息
27/06/2019	729	五龍電動車	末期業績/股息
27/06/2019	226	力寶	末期業績/股息
27/06/2019	590	六福集團	末期業績/股息
27/06/2019	2230	羚邦集團	末期業績/股息
27/06/2019	1124	沿海家園	末期業績/股息
27/06/2019	727	皇冠環球集團	末期業績/股息
27/06/2019	985	中譽集團	末期業績
27/06/2019	202	潤中國國際控股	末期業績/股息

經濟資料

日期	國家	指數		預測	前值
27/06/2019	歐元區	消費者信心指數	六月終值	-7.20%	-7.20%
27/06/2019	美國	首次申請失業救濟金人數	六月二十二日	217.97k	216.00k
27/06/2019	美國	連續申請失業救濟金人數	六月十五日	1663.80k	1662.00k
27/06/2019	美國	堪薩斯城聯邦製造業展望企業活動指數	六月	1.33	4.00
27/06/2019	美國	成屋待完成銷售(月比)	五月	0.83%	-1.50%
27/06/2019	美國	成屋待完成銷售年比	五月	0.47%	0.40%
27/06/2019	歐元區	企業景氣指標	六月	0.27	0.30
27/06/2019	歐元區	經濟信心指數	六月	104.73	105.10
27/06/2019	歐元區	工業信心指數	六月	-3.21	-2.90
27/06/2019	美國	國內生產毛額(年化季比)	第一季	3.15%	3.10%
27/06/2019	美國	GDP價格指數	第一季	0.80%	0.80%
27/06/2019	美國	個人消費支出核心指數(季比)	第一季	1.00%	1.00%
27/06/2019	美國	個人消費	第一季	1.26%	1.30%

資料來源：彭博、西證證券經紀

西證國際證券股份有限公司

電話：(852) 2802 8838

傳真：(852) 2587 9115

電郵：enquiry@swsc.hk

西證(香港)證券有限公司

電話：(852) 2544 1040

傳真：(852) 2544 1859

電郵：swsc.cr@swsc.hk

西證(香港)期貨有限公司

電話：(852) 2802 8838

傳真：(852) 2824 3937

電郵：swsc.cr@swsc.hk

西證(香港)融資有限公司

電話：(852) 2802 8838

傳真：(852) 2824 0888

電郵：swsc.cr@swsc.hk

西證(香港)資產管理有限公司

電話：(852) 2802 8838

傳真：(852) 2587 9115

電郵：swsc.cr@swsc.hk

西證(香港)財務有限公司

電話：(852) 2802 8838

傳真：(852) 2877 7601

電郵：enquiry@swsc.hk

市場分析部

電話：(852) 2802 8838

傳真：(852) 2824 3937

電郵：swsc.cr@swsc.hk

分析員核證

分析員（等）主要負責擬備本報告並謹此聲明 -

- (1) 本報告所表達意見均準確反映分析員（等）對所述公司（等）及其證券之個人見解；
- (2) 分析員（等）之補償與本報告的推薦或意見或企業融資部並沒有直接或間接的關係；
- (3) 分析員（等）不是直接或間接地受企業融資部監管或隸屬於企業融資部；
- (4) 分析員（等）就報告中論述的證券，並沒有違反安靜期限制；
- (5) 分析員（等）並沒有任何與報告中論述的公司（等）的董事職銜或擔任要員。

免責聲明

本報告內容或意見僅供參考之用途，並不構成任何買入或沽出證券或其他金融產品之要約。過去之成績不可作為未來成績的指標，同時未來回報是不能保證的，你可能蒙受所有資金的損失。本報告並無顧慮任何特定收取者之特定投資目標、財務狀況、或風險承受程度，投資者在進行任何投資前，必須對其投資進行獨立判斷或諮詢所需之獨立顧問意見。

雖然本報告資料來自或編寫自「西證(香港)證券經紀有限公司」(「西證證券經紀」)相信為可靠之來源，惟西證證券經紀並不明示或暗示地聲明或保證任何該等資料之準確性、完整性或可靠性。本報告內所提及之價格僅供參考之用途，投資產品之價值及收入可能會浮動。本報告內容或意見可隨時更改，西證證券經紀並不承諾提供任何有關變更之通知。

西證證券經紀及其集團公司、要員、董事及僱員在任何時間可持有本報告所提及之任何證券、認股證、期貨、期權、衍生產品或其他金融工具的長倉或短倉。西證證券經紀及其集團公司可能與報告中論述的公司（等）擁有或正尋求業務關係，包括但不限於企業融資業務關係。因此投資者應留意報告的客觀性可能受潛在的利益衝突所影響。

西證證券經紀及其集團公司在任何情況下，均不會就由於任何協力廠商在依賴本報告內容時之作為或不作為而導致任何類型之損失（無論是直接、間接、隨之而來或附帶者），負上法律責任或具有任何責任。

對部分的司法管轄區或國家而言，分發、發行或使用本報告會抵觸當地法律、法則、規定、或其他註冊或發牌的規例。本報告不是旨在向該等司法管轄區或國家的任何人或實體分發或由其使用。

未經西證證券經紀事先書面授權，任何人不得為任何目的複製、發出、發表此報告，西證證券經紀保留一切權利。

評級定義

公司	行業
買入：未來一年，公司絕對收益率為 50%以上	買入：未來一年，行業整體絕對收益率為 50%以上
增持：未來一年，公司絕對收益率介於 20%與 50%之間	增持：未來一年，行業整體絕對收益率介於 20%與 50%之間
中性：未來一年，公司絕對收益率介於-20%與 20%之間	中性：未來一年，行業整體絕對收益率介於-20%與 20%之間
回避：未來一年，公司絕對收益率為-20%以下	回避：未來一年，行業整體絕對收益率為-20%以下